

温冷どちらでも使えるやわらかパッド



ホット&クールパッド Sサイズ

KK-725 **1,000円**  
12×29×2cm 重量 約350g  
カラー：グリーン



ホット&クールパッド Lサイズ

KK-726 **1,800円**  
20×30×2cm 重量 約760g  
カラー：グリーン



ホット&クールパッド LLサイズ

KK-727 **3,000円**  
33×40×2cm 重量 約1200g  
カラー：グリーン

- 電子レンジで1～2分 (40℃)
- 冷凍庫約1時間



ホット&クールパッド 首肩用

KK-728 **2,000円**  
幅17×長さ53×厚み1.5cm 重量 約600g  
カラー：グリーン

【材質】表地：ポリエステル65%・コットン35% 裏地：天然ゴム100% 内袋：ナイロン100% フチ布：ポリエステル65%・コットン35% ジェル：セルロース100%

アイシングに… 発熱に…  
打撲・捻挫・肉離れなどの応急手当に…

スノーパック・クール

S (10個) 105×105mm 100g

KK-482 **2,000円**

M (4個) 160×160mm 250g

KK-483 **1,400円**

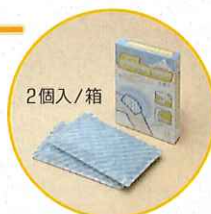
L (2個) 160×280mm 500g

KK-484 **1,250円**



保冷材&専用固定サポーター

- くりかえしご使用頂けます。
- 特殊ジェルが、ソフトな使用感を保ちます。また、-15℃までは凍らずに柔軟性を維持します。



ソフラクール® サポーター (1枚)

KK-572 **2,400円**

適応範囲 30cm×55cm

膝や肘などの関節部位にご使用の場合には専用サポーター「ソフラクールサポーター」をお薦めします。

ソフラクール® パック (2個入)

KK-571 **2,400円**

15cm×25cm

アイシング&温熱をトータルサポート

- 温めとアイシングの両方に使える。
- 繰り返し使える無毒性ジェルパック
- 凍らせても固くならないジェルタイプ

COLD

冷凍庫で最低1時間冷やしてください。室内で約45分程度持続します。但し、30分以上連続で使用しないでください。

HOT

電子レンジで約1分+10～20秒湯せんの場合30秒以上ひたしてお好みの温かさで使用します。30分以内の使用にしてください。



抗菌繊維を使用

コンフォートラップ S

KK-688 **3,500円**

15.24 × 15.24cm  
コンフォートジェル 付き

オールインワン製品

【使用例】

手首、肩、足首、足、ひざ、ふくらはぎ、すね、ひじ、子どもの太もも



抗菌繊維を使用

コンフォートラップ M

KK-689 **4,000円**

15.24 × 25.4cm  
コンフォートジェル 付き

オールインワン製品

【使用例】

肩、足首、足、ひざ、ふくらはぎ、ひじ、腕・太もも



抗菌繊維を使用

コンフォートラップ 背中・腰・腹部用

KK-690 **4,900円**

15.24 × 25.4cm  
コンフォートジェル2個 付き

【使用例】

背中、腰、腹部



抗菌繊維を使用

コンフォートラップ 多目的用

KK-691 **3,000円**

11.43 × 26.67cm  
コンフォートジェル 付き

【使用例】

肩、背中、手首、ひざ、ひじ、首、足首、小柄な方や子どもに



コンフォートジェルパック S

KK-692 **1,000円**

サイズ：15.24 × 15.24cm



コンフォートジェルパック M

KK-693 **1,100円**

サイズ：15.24 × 25.4cm



コンフォートジェルパック多目的

KK-694 **1,000円**

サイズ：11.43 × 26.67cm

コンフォートラップ・スノーパック・ホット&クールパッド



**バイオメカニクスに基づいて開発されたインソール。フィットFITインソールは、アーチのたわみを制御することで運動機能を効果的に促進します。**

**Sof Sole® FIT 開発のコンセプト**  
足関節のプロネーション(回内運動)を制御するインソール  
アーチの高さで選び、それぞれの競技者の問題点を修正します。

- 1 アーチの高さで選ぶ**  
FITボードを使用して、アーチの高さを計測しタイプに合ったインソールを選ぶ
- 2 アーチ&ヒールの異なる硬度から、足関節のプロネーション(回内運動)を適正な範囲内で制御**  
アーチ&ヒールのEVAフォームは65、60、55と異なる硬度で設計
- 3 ねじねを制御し、復元性を高めストレスのない柔軟性を実現**  
アーチプレートにナイロンファイバーを使用

**SOFSOLE**

## プロネーション(回内運動)の制御について

FITは100万人以上の足を研究し、アーチの種類を3タイプに分類しました。ニュートラルは全体の約58%で、このタイプは比較的アーチのプロネーション(回内運動)の制御がとりやすいと言えます。ローアーチは約30%、ハイアーチは約12%ですが、足に元々備わっているアーチのクッション機能が働きにくく、関節に障害が起こりやすいことが分かります。FITは3タイプに起こりやすい問題点に、細やかな対応機能を備えています。

### ■FITボードの機能と特長

FITボードは、足底部の熱を感知し、簡単な方法で正しくアーチのタイプを割り出すことができるので、お客様にぴったりのFITインソールをおすすめすることができます。

### アーチに合わせたインソールを選ぶ必然性

アーチの高さ・形状には個人差があります。アーチに高さ合わないインソールは、運動パフォーマンスの低下とアーチ部位の痛みを引き起こします。FITインソールは、アーチの高さから個人に合う最適なインソールを選ぶことができます。



**FIT ボード**  
KN-945 **18,000円**

幅400×高さ20×奥行400mm

### ■使用方法

- 1 両足の靴を脱ぎます。靴下は履いたままです。
- 2 ゆっくりとFITボードに乗り、そのまま約15秒間待ちます。
- 3 ゆっくりとFITボードから降ります。この痕跡の形によって、アーチタイプがわかります。

### ■アーチのタイプ



ソフソール

## アーチで選べる3つのタイプ

### ローアーチ タイプ

硬い構造のアーチ&ヒールがオーバープロネーション(過回内)を制御し理想的なアーチの動きに変換



**2.8cm**

### フィットFIT-II ローアーチ

男女兼用	XS	~23cm	KN-983	<b>3,980円</b>
	S	23~24.5cm		
	M	24.5~26cm		
	L	26~27.5cm		
	XL	27.5~29cm		

### ニュートラルアーチ タイプ

疲労の蓄積時にアーチの低下を予防安定したアーチのたわみを繰り返す



**3.0cm**

### フィットFIT-II ニュートラルアーチ

男女兼用	XS	~23cm	KN-984	<b>3,980円</b>
	S	23~24.5cm		
	M	24.5~26cm		
	L	26~27.5cm		
	XL	27.5~29cm		

### ハイアーチ タイプ

足部関節の硬い動きをスムーズにオーバーサビネーション(過回外)の動きを制御



**3.3cm**

### フィットFIT-II ハイアーチ

男女兼用	XS	~23cm	KN-985	<b>3,980円</b>
	S	23~24.5cm		
	M	24.5~26cm		
	L	26~27.5cm		
	XL	27.5~29cm		

# 治療補助用品 (インソール)

## ウォーキング/ワーク

中が平坦な底のシューズに最適な呼吸するジェルインソール3/4サイズは、アーチを支え快適な足裏の環境を作ります。蜂の巣状のGEO GEL™は、呼吸をしているかのように靴内の空気の流れを良くし、優れたクッションングで疲労を軽減。今使用しているシューズを快適にします。

アーチの動きをスムーズにし正しい姿勢へと導くスタビリティ構造



### 呼吸するジェルインソール 3/4サイズ (1組)

男性用 **KN-986A 1,500円**  
サイズ: フリーサイズ (25.0~31cm)  
女性用 **KN-986B 1,500円**  
サイズ: フリーサイズ (22.0~27cm)



## ウォーキング

歩行時に一番体重がかかる踵に注目したインソール。かかとを包み込んで安定させることでスレによる疲れを防ぎ、二重構造のジェルクッションで衝撃を吸収します。フルインソールの入らない小さなシューズにも対応します。



男性用

女性用

### ジェルヒールカップ (1組)

男性用 **KN-956A 1,280円**  
サイズ: フリーサイズ (25~30cm)  
女性用 **KN-956B 1,280円**  
サイズ: フリーサイズ (22.5~28.5cm)

## ウォーキング/ワーク

足裏の筋膜に弾力性が無いと、かかと痛、アキレス腱痛、ふくらはぎ痛につながります。更に、左右の足の動きに差が出るため、腰痛や膝痛へと発展します。アーチを持ち上げる事により、足指を活性化させ、早期に悪い状態を改善していきましょう。



男性用

女性用

### アーチを持ち上げるインソール (1組)

男性用 **KN-987A 1,990円**  
サイズ: フリーサイズ (25.0~31cm)  
女性用 **KN-987B 1,990円**  
サイズ: フリーサイズ (22.0~27cm)

## 室内球技

着地の強い衝撃を特許エアークラウド構造SKYDEX®が吸収、スタビリティプレートがアーチの倒れ込みを制御し、前足部のジェルが踏み出し動作を滑らかにつなぎます。スピード変化の激しいスポーツに向いており、スピードを生かしつつ関節の負担を軽減することが可能です。



男性用

女性用

### エアークラウド プラス (1組)

男性用 **KN-954A 2,980円**  
サイズ: M (24.5~26.0cm)、L (26.0~27.5cm)、XL (27.5~29.0cm)  
女性用 **KN-954B 2,980円**  
サイズ: M (23.0~24.5cm)

## ランナー/室内球技

Sof Sole® だけの独占エアークラウド構造SKYDEX®を搭載したU字型スタビリティプレートは、踏み込み時のねじれをしっかりサポート。



S・Mサイズ

Lサイズ

### エアークラウド (1組)

男女兼用 **KN-988 2,980円**  
サイズ: S (22.5~24.0cm)、M (24.5~26.0cm)、L (26.5~28.0cm)

## ランナー/室内球技

Athlete™は、ランニングの基本モデル。前足部とヒールのジェルが衝撃を吸収し、次の動きに変えるエナジーリターン構造が特長です。軽量でありながら着地衝撃の負担を軽減し、エネルギーを効率的に運動能力へ伝えます。



男性用

女性用

### アスリート (1組)

男性用 **KN-908A 1,980円**  
サイズ: M (25.0~26.5cm)、L (27.0~28.5cm)、XL (29.0~30.5cm)  
女性用 **KN-908B 1,980円**  
サイズ: M (23.0~24.5cm)、L (25.0~27.0cm)

## ランナー/室内球技

Arch™は、すべての運動の基本となる足のアーチを補強したモデル。高めに設計されたアーチとジェルスタビライザーが、室内スポーツのピボットフットを強くサポート。疲労を軽減し強いグリップで足底部のねじれを抑制します。急激なストップ、ダッシュの多い競技に最適。



男性用

女性用

### アーチ (1組)

男性用 **KN-909A 1,680円**  
サイズ: M (25.0~26.5cm)、L (27.0~28.5cm)、XL (29.0~30.5cm)  
女性用 **KN-909B 1,680円**  
サイズ: M (23.0~24.5cm)、L (25.0~27.0cm)

## ウォーキング/ワーク

足裏が呼吸する構造のAirr® Gel Honeycomb™は長時間の荷物の持ち運び時や、悪路での作業におすすめです。軍隊でも多く使用されています。



### エアージェル ハニーコンボ (1組)

男女兼用 **KN-989 2,480円**  
サイズ: S (22.5~24.0cm)、M (24.5~26.0cm)、L (26.5~28.0cm)

ソフソール

# 治療補助用品 (インソール・ソルボ)



## 歩きながら足のトラブルを予防する“DSISパッド”

治療の現場から生まれたDSISは足のトラブルに悩む人の必須アイテムです

- 回内・回外の過度な動きを補整し、歩行を楽にする。
- 足指を使う歩行を促して運動性を高め、足のトラブルを予防し、回復を補助する。
- DSISパッドを組み合わせて、正しくバランスのよい動きを引き出す。

土踏ます部分に使用する  
**2軸アーチパッド**

土踏ますからかかと部分に使用する  
**ロングアーチパッド**

部分補助に使用して微調整する  
**LTWパッド**

かかと部分に使用する  
**ヒールウェッジパッド**

つま先部分に使用する  
**前足ウェッジパッド**

土踏ます部分に使用する  
**3軸アーチパッド**

かかと部分に使用する  
**Rウェッジパッド**

右足 左足

内側アーチと横アーチをもつパッド

**DSIS 2軸アーチパッド**  
KJ-569 (各サイズ5ペア入)

- 踵を接地した後、小趾方向への重心移動をやすくします。(足部を回外させる)

2S (22.0~23.0cm) **3,600円**

S (23.5~24.5cm) **3,600円**

M (25.0~26.0cm) **4,000円**

L (26.5~27.5cm) **4,400円**

2L (28.0~29.0cm) **4,800円**

内・外・横、3つのアーチにかかと部分をプラス。

**DSIS ロングアーチパッド**  
KJ-560 (各サイズ5ペア入)

- 踵を接地した後、母趾方向への重心移動をやすくします。(足部を回内させる)
- 進行方向に重心移動させることにより、反対脚への重心移動をやすく(蹴りやすく)し、オーバーサビネーション(過回外)を防ぎます。

3S (20.5~21.5cm) **5,500円**

2S (22.0~23.0cm) **5,500円**

S (23.5~24.5cm) **5,500円**

M (25.0~26.0cm) **5,500円**

L (26.5~27.5cm) **5,500円**

内側アーチ、外側アーチ、横アーチをもつパッド

**DSIS 3軸アーチパッド**  
KJ-570 (各サイズ5ペア入)

- 踵を接地した後、母趾方向への重心移動をやすくします。(足部を回内させる)

2S (22.0~23.0cm) **3,600円**

S (23.5~24.5cm) **3,600円**

M (25.0~26.0cm) **4,000円**

L (26.5~27.5cm) **4,400円**

2L (28.0~29.0cm) **4,800円**

歩くとき、特に蹴りやすしたり(蹴り足)、蹴りにくしたり(止め足)するためのパッド

**DSIS 前足ウェッジパッド** (10個入)  
KJ-571 **3,200円**

いろいろな微調整を目的として使用します

**DSIS LTウェッジパッド** (10個入)  
KJ-572 **1,600円**

スムーズな重心移動を可能にするためのパッド

**DSIS Rウェッジパッド** (各サイズ10個入)  
KJ-573

踵を安定させ、スムーズな重心移動を可能にします

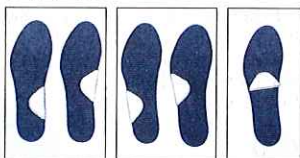
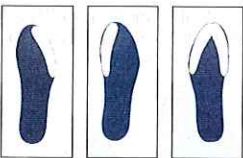
**DSIS ヒールウェッジパッド** (各サイズ10個入)  
KJ-830

前足部を回内、回外させるときに使用します。

半円形のもので、中足骨頭手前、立方骨下端部や小趾MP関節手前などに使用します。

かかとが接地したときの移動方向を変えるときに使用。また、内側と外側の組み合わせにより、ヒールをカップ状にしてかかとを安定させることも可能です。

● ヒール部がカップ状となり踵を安定させます。  
● 前方への重心移動がスムーズになります。  
● アキレス腱への負担を軽減させます。



A 3*サイズS	<b>2,600円</b>	D 5*サイズS	<b>2,600円</b>
B 3*サイズM	<b>3,200円</b>	E 5*サイズM	<b>3,200円</b>
C 3*サイズL	<b>3,800円</b>	F 5*サイズL	<b>3,800円</b>

A 3*サイズS	<b>3,200円</b>	D 5*サイズS	<b>3,200円</b>
B 3*サイズM	<b>3,200円</b>	E 5*サイズM	<b>3,200円</b>
C 3*サイズL	<b>3,200円</b>	F 5*サイズL	<b>3,200円</b>

※高さ3mmと5mmの2タイプがあります。高さが不足する場合は、プレーンシートを切って付け加えます。

※高さ3mmと5mmの2タイプがあります。高さが不足する場合は、プレーンシートを切って付け加えます。

### ソルボフットケア関連商品

**D-横軸アーチパッド**  
KJ-547 (10コ入)

- 左右兼用
- 横軸アーチの支持パッドとして使用します。

S (高さ5mm) **1,200円**

M (高さ6mm) **1,400円**

L (高さ7mm) **1,800円**

**D-縦軸アーチパッド**  
KJ-546 (10コ入)

- 左右兼用
- 内・外側縦軸アーチの支持パッドとして使用します。

SS (高さ6.5mm) **2,400円**

S (高さ8mm) **2,800円**

M (高さ10mm) **3,600円**

L (高さ12mm) **4,600円**

**D-Rウェッジパッド**  
KJ-566 (10コ入)

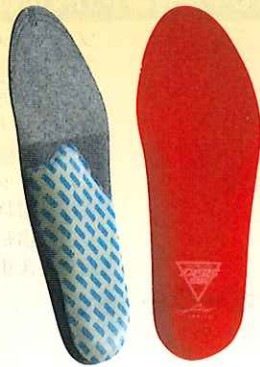
- 左右兼用
- 踵骨後足の内側・外側にウェッジとして使用します。

A 5*サイズS	<b>2,600円</b>	D 8*サイズS	<b>2,600円</b>
B 5*サイズM	<b>2,800円</b>	E 8*サイズM	<b>2,800円</b>
C 5*サイズL	<b>3,400円</b>	F 8*サイズL	<b>3,400円</b>

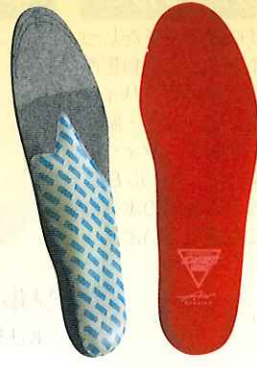
ソルボ(衝撃吸収素材)

# 治療補助用品 (インソール・ソルボ)

軽量・通気性・衝撃吸収に  
こだわり、走りやすさと  
快適性を徹底的に追求。



軽量・通気性・衝撃吸収に  
こだわり、走りやすさと  
快適性を徹底的に追求。



3つのアーチを支え、外反母趾に  
よる足のトラブルを軽減する。  
さわやか人工皮革使用。



## DSIS ソルボランニングエア MEN'S (1ペア・男性用)

KK-619 **2,400円**

カラー：レッド  
サイズ：S (23.5~24.5cm)、M (25.0~26.0cm)  
L (26.5~27.5cm)



## DSIS ソルボランニングエア WOMEN'S (1ペア・女性用)

KK-618 **2,300円**

カラー：レッド  
サイズ：2S (22.0~23.0cm)、S (23.5~24.5cm)  
M (25.0~26.0cm)



## DSIS ソルボ 外反母趾対策 フルインソールタイプ (1ペア)

**1,800円**

2S 22.0~22.5cm	アイボリー ブラック	KJ-9812S KJ9812S
S 23.0~23.5cm	アイボリー ブラック	KJ-981S KJ981S
M 24.0~24.5cm	アイボリー ブラック	KJ-981M KJ981M
L 25.0~25.5cm	アイボリー ブラック	KJ-981L KJ981L

歩きやすさと快適性を、  
徹底的に追及した  
ウォーキング専用



歩きやすさと快適性を、  
徹底的に追及した  
ウォーキング専用



激しい動きに対応。  
あらゆるスポーツシューズの  
衝撃吸収インソール。



## DSIS ソルボウォーキングエア MEN'S (1ペア・男性用)

KK-589 **2,400円**

カラー：グレー  
サイズ：S (23.5~24.5cm)、M (25.0~26.0cm)  
L (26.5~27.5cm)



## DSIS ソルボウォーキングエア WOMEN'S (1ペア・女性用)

KK-588 **2,300円**

カラー：グレー  
サイズ：2S (22.0~23.0cm)、S (23.5~24.5cm)  
M (25.0~26.0cm)



## ソルボアスリート (1ペア)

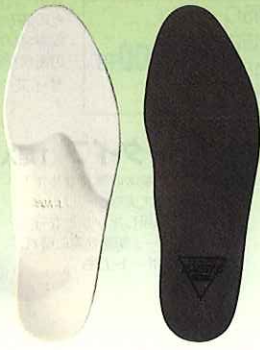
KK-7482S~L **1,580円**

カラー：グレー  
サイズ：2S (22.0~23.0cm)、S (23.5~24.5cm)  
M (25.0~26.0cm)、L (26.5~27.5cm)

KK-7482L **1,700円**

カラー：グレー  
サイズ：2L (28.0~29.0cm)

足の機能を高めて、足のトラブル  
を軽減するビジネス・ウォーキン  
グ・カジュアルシューズに最適



足のトラブルの  
回復補助に医療分野で  
高い評価



足のトラブルを軽減し  
子供の足の健全な発育を  
促進する



## DSIS ソルボヘルシー フルインソールタイプ (1ペア)

**1,600円**

3S 22.0~22.5cm	ブラウン グレー	KJ-5833S KJ5833S
2S 23.0~23.5cm	ブラウン グレー	KJ-5832S KJ5832S
S 24.0~24.5cm	ブラウン グレー	KJ-583S KJ583S
M 25.0~25.5cm	ブラウン グレー	KJ-583M KJ583M
L 26.0~26.5cm	ブラウン グレー	KJ-583L KJ583L
2L 27.0~27.5cm	ブラウン グレー	KJ-5832L KJ5832L



## DSIS ソルボメディ フルインソールタイプ (1ペア)

KK-587 **1,800円**

カラー：グレー  
サイズ：3S (22.0~22.5cm)、2S (23.0~23.5cm)  
S (24.0~24.5cm)、M (25.0~25.5cm)  
L (26.0~26.5cm)、2L (27.0~27.5cm)



## DSIS ソルボキッズ フルインソールタイプ (1ペア)

KK-586 **1,000円**

カラー：グレー  
サイズ：A 18.0cm・B 19.0cm・C 20.0cm・D 21.0cm・  
E 22.0cm・F 23.0cm・G 16.0cm・H 17.0cm・  
I 15.0cm

ソルボ(衝撃吸収素材)

# 治療補助用品 (サポーター)

扁平足・ハイアーチなどが原因の足底部のトラブルに。



土ふまずの縦アーチをしっかりサポートして、負担をやわらげ、扁平足・ハイアーチによる足・ひざ・腰のトラブルを軽減。フィット感を重視したウール&スパンデックス使用の本体は通気性にも優れています。

## ソルボタテアーチサポーター (1足入)

KJ-541 **2,200円**

- カラー：オフホワイト
- サイズ：S (22.5~24.5cm)  
L (25.0~27.0cm)



横アーチの低下による中足骨痛や外反母趾の軽減に。



ソルボパッドが中足部の横アーチをしっかりサポートして、中足骨への負担や衝撃をやわらげます。フィット感を重視したウール&スパンデックス使用。通気性にも優れており、つらい立ち仕事も、長時間快適に過ごせます。

## ソルボヨコアーチサポーター (1足入)

KJ-542 **1,800円**

- カラー：オフホワイト
- サイズ：S (22.5~24.5cm)  
L (25.0~27.0cm)



## ソルボタテアーチサポーター薄型 (1足入)

KK-203 **2,200円**

- カラー：オフホワイト
- サイズ：S (22.0~24.5cm)  
L (25.0~27.5cm)



ソルボパッドが縦アーチを形成し、土踏まずの衝撃を緩和し、扁平足・ハイアーチなどによる足底部の痛み、だるさをやわらげます。

## ソルボヨコアーチサポーター薄型 (1足入)

KK-204 **1,800円**

- カラー：オフホワイト
- サイズ：S (22.0~24.5cm)  
L (25.0~27.5cm)



横アーチが低下している方に。ソルボパッドが横アーチを形成し、中足骨への負担をやわらげ、つま先・中足部・外反母趾の痛み・だるさをやわらげます。

O脚・X脚による足・ひざ・腰のトラブルに。

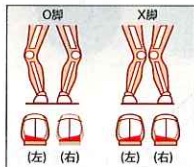


ソルボウェッジパッドがかかとの傾きを補正し、O脚・X脚を原因とするさまざまな足のトラブルを軽減します。また衝撃吸収素材ソルボがかかとの衝撃をやわらげます。フィット感と通気性に優れたウール&スパンデックス使用。

## ソルボウェッジヒールサポーター (1足入)

KJ-544 **3,200円**

- カラー：オフホワイト
- サイズ：S (22.5~24.5cm)  
L (25.0~27.0cm)



かかとの衝撃とブレを抑えて、足・ひざ・腰を守る。



衝撃吸収素材ソルボがかかとの衝撃をやわらげ、さらにヒールロック機能で足首を安定させてかかとのブレを抑え、歩行時の負担を軽減。メッシュ編みで通気性も良い薄型サポーターです。



## ソルボかかとくんヒールロック (1足入)

KJ-561 **2,300円**

- カラー：ベージュ
- サイズ：S (22.0~24.5cm)  
L (25.0~27.5cm)

## ソルボウェッジヒールサポーター薄型 (1足入)

KK-548 **3,200円**

- カラー：オフホワイト
- サイズ：S (22.0~24.5cm)  
L (25.0~27.5cm)



O脚やX脚はねんざやひざ痛、腰痛の原因となります。ソルボパッドがかかとの衝撃をやわらげ、傾きを修正し、O脚・X脚による足・ひざ・腰の痛み、だるさをやわらげます。

## ソルボヒールサポーター

片足	オフホワイト	S	KJ-545S	<b>1,200円</b>
		L	KJ-545L	
ネイビー	S	KJ-545BS		
	L	KJ-545BL		
1足	オフホワイト	S	KJ-545C	<b>2,300円</b>
		L	KJ-545D	
	ネイビー	S	KJ-545E	
		L	KJ-545F	



スポーツ時の足首の保護とかかとの痛みにかかとの痛みに。かかと部に衝撃吸収素材ソルボを装着し、かかとの衝撃を緩和します。  
サイズ：S (22.5~24.5cm)  
L (25.0~27.0cm)

## フルインソール (1ペア入)

KJ-521 **1,500円**

つま先、踏みつけ部とかかと部を厚くしたソルボ全敷タイプです。足部全体が受ける衝撃を大幅に軽減。圧力分散性にも優れ、下肢のねじれの力、ズレの力もスムーズに吸収します。足・ひざ・腰の障害の回復・予防に。(抗菌・消臭素材使用)

S (22.0~23.5cm)、M (24.0~25.5cm)  
L (26.0~28.0cm)



## ソルボかかとくんサポータータイプ (1足入)

KJ-543P **2,300円**

- カラー：ベージュ
- サイズ：S (22.0~24.5cm)  
L (25.0~27.5cm)

かかと部に衝撃吸収素材ソルボを装着。薄くて丈夫なウーリーナイロン素材を採用したかかとを守る薄型サポーター。制菌効果に優れ、ソフトなサポート力もあります。



## ヒールパッド (1ペア入)

KJ-522 **700円**

推進性を高めるかかと専用パッドとして、踵骨痛、アキレス腱痛、二等筋痛、腓腹筋痛、肉ばなれ等用。また、馬蹄形にカットして踵骨棘部の保護パッドとしても使用できます。(抗菌・消臭素材使用)

S (22.0~23.5cm)、M (24.0~25.5cm)  
L (26.0~28.0cm)



## ソルボインソールつま先 (1ペア入)

KJ-577B **470円**



中足骨頭部から足趾全面にソルボインソールシートを使用。ハイヒールなどによる、つま先にかかる衝撃をスムーズに吸収します。また、外反母趾での足趾底面部の圧力分散にも使用できます。(抗菌・消臭素材使用)



## ソルボヒール (1ペア入)

KJ-522B **600円**

ヒールパッドの軽量タイプ。スポーツにも最適です。(抗菌・消臭素材使用)  
S・M・L

※1足=両足分 (1ペア) のことです。

# 治療補助用品 (サポーター)

## やさしくフィットするスタンダードタイプ

薄型  
予防  
タイプ

片足入



シームレス生地で、低下した足裏のアーチをサポート。

縫製が少なく、段差も気にならないので、足への負担がさらに軽減しました。靴を履いても快適に使用できます。

ベージュS 21.5~23.0cm	左	KK-729BS
	右	KK-729AS
ベージュM 23.5~25.0cm	左	KK-729BM
	右	KK-729AM
ベージュL 25.5~27.0cm	左	KK-729BL
	右	KK-729AL
ブラウンS 21.5~23.0cm	左	KK-730BS
	右	KK-730AS
ブラウンM 23.5~25.0cm	左	KK-730BM
	右	KK-730AM
ブラウンL 25.5~27.0cm	左	KK-730BL
	右	KK-730AL

**ソルボ外反母趾サポーター**  
スキニーフィット (片足入)

2,200円

●カラー：ベージュ/ブラウン

## 中足関節をしっかりとしめるパワータイプ

固定薄型  
予防  
タイプ

片足入



パワープリントが、低下した足裏の横アーチをしっかりと固定。

縫製が少なく、段差も気にならないので、足への負担がさらに軽減しました。靴を履いても快適に使用できます。パワープリントが中足横アーチをしっかりとサポートします。

ベージュS 21.5~23.0cm	左	KK-731BS
	右	KK-731AS
ベージュM 23.5~25.0cm	左	KK-731BM
	右	KK-731AM
ベージュL 25.5~27.0cm	左	KK-731BL
	右	KK-731AL
ブラウンS 21.5~23.0cm	左	KK-732BS
	右	KK-732AS
ブラウンM 23.5~25.0cm	左	KK-732BM
	右	KK-732AM
ブラウンL 25.5~27.0cm	左	KK-732BL
	右	KK-732AL

**ソルボ外反母趾サポーター**  
スキニーパワーフィット (片足入)

2,400円

●カラー：ベージュ/ブラウン

## 固定性に優れ、補整力強化設計、外反母趾対策サポーター

固定型  
補整強化  
タイプ

片足入



テーピング理論の応用で足裏バランスを整え、トラブルを軽減しながら足指の筋力をアップ。パワーメッシュを採用した通気性の良い薄型・軽量タイプ。

ブラックS 21.5~23.0cm	左	KK-532BS
	右	KK-532AS
ブラックM 23.5~25.0cm	左	KK-532BM
	右	KK-532AM
ブラックL 25.5~27.0cm	左	KK-532BL
	右	KK-532AL
ベージュS 21.5~23.0cm	左	KK-724BS
	右	KK-724AS
ベージュM 23.5~25.0cm	左	KK-724BM
	右	KK-724AM
ベージュL 25.5~27.0cm	左	KK-724BL
	右	KK-724AL

**ソルボ外反母趾・内反小趾サポーター**  
パワーメッシュ固定型 (片足入)

3,300円

●カラー：ベージュ/ブラック

## 外反母趾や内反小趾が原因のトラブルに

固定薄型  
補整  
タイプ

片足入



ソルボの優れた圧力分散・衝撃吸収機能により、足指間パッド母趾用と小趾用が、痛み・疲れの軽減と、足指の曲がり、バランスを補整します。薄く通気性に優れたパワーメッシュ生地を採用し、面ファスナーで固定力を自由に調整できます。

S 21.5~23.0cm	左	KJ-559BS
	右	KJ-559AS
M 23.5~25.0cm	左	KJ-559BM
	右	KJ-559AM
L 25.5~27.0cm	左	KJ-559BL
	右	KJ-559AL

**ソルボ外反母趾・内反小趾サポーター**  
固定薄型メッシュタイプ (片足入)

2,500円

●カラー：シルバーグレー

## 外反母趾が原因のトラブルに

固定薄型  
補整  
タイプ

片足入



ソルボの優れた圧力分散・衝撃吸収機能により、足指間パッド母趾用が、痛み・疲れの軽減と、足指の曲がり、バランスを補整します。薄く通気性に優れたパワーメッシュ生地を採用し、面ファスナーで固定力を自由に調整できます。

S 21.5~23.0cm	左	KJ-558BS
	右	KJ-558AS
M 23.5~25.0cm	左	KJ-558BM
	右	KJ-558AM
L 25.5~27.0cm	左	KJ-558BL
	右	KJ-558AL

**ソルボ外反母趾サポーター**  
固定薄型メッシュタイプ (片足入)

2,300円

●カラー：シルバーグレー

## ソルボ外反母趾・内反小趾サポーター薄型 (片足入)

2,300円

●カラー：ベージュ

S (21.5~23.0cm)	左	KJ-991A
	右	KJ-991B
M (23.5~25.0cm)	左	KJ-991C
	右	KJ-991D
L (25.5~27.0cm)	左	KJ-991E
	右	KJ-991F



薄型  
予防  
タイプ

変形がひどくなる前に外反母趾・内反小趾のトラブルを軽減します。履くだけのタイプで装着が簡単。薄型・予防タイプ。

## ソルボ外反母趾サポーター薄型 (片足入)

1,900円

●カラー：ベージュ

S (21.5~23.0cm)	左	KJ-549LS
	右	KJ-549RS
M (23.5~25.0cm)	左	KJ-549LM
	右	KJ-549RM
L (25.5~27.0cm)	左	KJ-549LL
	右	KJ-549RL



薄型  
予防  
タイプ

ひどい外反母趾になる前に。装着簡単な薄型。中足韧带を適度にサポートするので、気になり始めたらすぐ気軽に使用できます。

## ソルボ外反母趾サポーター固定型 (片足入)

2,500円

●カラー：ベージュ

S (21.5~23.0cm)	左	KJ-548LS
	右	KJ-548RS
M (23.5~25.0cm)	左	KJ-548LM
	右	KJ-548RM
L (25.5~27.0cm)	左	KJ-548LL
	右	KJ-548RL



固定型  
補整強化  
タイプ

痛み・変形のひどい外反母趾を補整し、痛みをやわらげます。中足部と足指間をしっかりと固定する、補整強化タイプ。

## ソルボ外反母趾ケアバンド (ソルボ2枚・固定バンド6枚入)

KJ-757A 1,400円

●カラー：ベージュ  
●フリーサイズ



薄型  
携帯  
タイプ

オフィスや旅行に携帯OK。簡単に使いやすい薄型・使いいきりタイプ。靴を履いても自然にフィットし違和感の少ない超薄型タイプ。水に強く、通気性、耐久性にも優れています。

## ソルボ外反母趾・内反小趾トゥガード (片足入)

KJ-984A 1,480円

●カラー：ベージュ

女性用 フリーサイズ (22~25cm)	左	KJ-984A
	右	KJ-984B



補整  
バランス  
タイプ

中足関節とリスフラン関節を締めることで指が広がり、アーチがサポートされます。ソルボが親指付け根にかかる圧力を軽減。足裏のバランスを整え、痛み・だるさをやわらげます。

## ソルボ足指間パッド (大・小各2ヶ入)

KJ-591 500円

●カラー：オークル  
●フリーサイズ



補整  
ストレッチ  
タイプ

外反母趾の初期症状や足指の曲がり。ソルボを低反発のウレタンフォームで挟んだ3層構造のパッドが、指と指の間を広げて、圧力を分散します。足指間のウオノメ・タコの痛みも軽減。

ソルボ (衝撃吸収素材)

# 治療補助用品 (サポーター)

高通気・薄型・軽量。動きやすさと安静度合が両立。



- テーピングのような難しい巻く作業がなく、簡単にダブルニーロックができます。
- ひざを固定圧迫することによりゆるみを抑え、動きながらも安静度合を高め、痛み・だるさをやわらげ、回復を補助します。
- 適度な圧迫により脚が軽くなり、歩きやすくなります。
- ソルボパッドが、ひざのお皿と靭帯を押えてひざを楽にし、外部からの衝撃や圧力からひざを保護します。
- 両サイドのコイルボンがひざの横ゆれを防ぎます。

## ソルボひざサポーター

KK-529 **6,800円**

- カラー：ベージュ
- 左足用/右足用(どちらかをご指定下さい。)
- サイズ：S (38.0~42.0cm)  
M (42.0~46.0cm)  
L (46.0~50.0cm)



### サイズの選び方

立位で、膝蓋骨(お皿)の上部より10cm上を計測します。  
※計測値が重なるサイズの場合は大きめのサイズをお選び下さい。

X脚の方は

右脚用・左脚用、それぞれ逆をご購入ください。  
X脚を矯正する効果があります。

ソックスを履くだけで歩きやすい



補整  
バランス  
タイプ

足裏のバランスを整えて正しい歩行に導く。

中足部2本ナメベルトが横アーチを締めることで親指と小指が広がり、アーチを形成します。足指の機能を高め、正しい歩行ができ、足のトラブルを軽減します。中足部の衝撃吸収素材「ソルボセイン」がつま先の負担を軽減し、歩くたびに発生する地面・床からの衝撃から足を守ります。特にパンプスなど、つま先に加重がかかりやすい靴に効果的です。

1足入

## ソルボ外反母趾ソックス (1足入)

**3,200円**

●カラー：モカ/グレー

女性用フリーサイズ 22.0~24.0cm	モカ グレー	KK-733A KK-733B
--------------------------	-----------	--------------------

## 膝痛対策サポーター

〈膝の動きを妨げずにサポート・固定〉

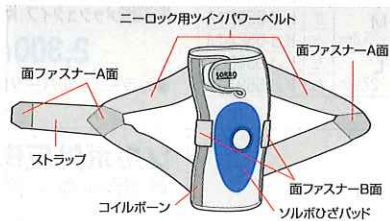
ソフソール(衝撃吸収素材)



膝蓋骨を安定させ、膝周囲の筋、腱を固定圧迫することで、動きを助けながら安静度を高める膝痛対策サポーター。

こんな膝痛でお悩みの方に

- 半月板損傷・前後十字靭帯損傷
- ジャンパーズニー
- オスグットシュラッター症
- 内側外側副靭帯損傷
- 変形性膝関節症など慢性的な膝の痛み



S<sub>po</sub> M<sub>ed</sub> D<sub>ay</sub>  
スポーツ メディカル デイリー

## ソルボDo ニーサポーター

S	右	KK-538AS	<b>7,800円</b>
	左	KK-538BS	
M	右	KK-538AM	
	左	KK-538BM	
L	右	KK-538AL	
	左	KK-538BL	

〈サイズの選び方〉  
お皿の中心より上部10cmを計測します。  
〈サイズ〉  
S (38~42cm)  
M (42~46cm)  
L (46~50cm)  
〈左足用・右足用〉

## ねんざ対策サポーター

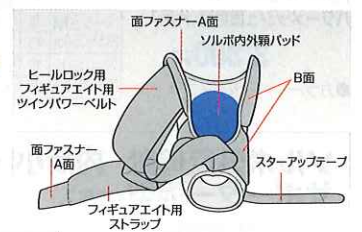
〈足首の動きを妨げずにサポート・固定〉



さらにアキレス腱を圧迫、保護することで足首の揺れを抑えるねんざ対策サポーター。

こんな足首痛でお悩みの方に

- 内反・外反ねんざ
- 過回内、過回外障害
- アキレス腱障害
- じん帯のゆるみ
- 足首のぐらつきなど



S<sub>po</sub> M<sub>ed</sub> D<sub>ay</sub>  
スポーツ メディカル デイリー

## ソルボDo アンクルサポーター

S	右	KK-539AS	<b>5,800円</b>
	左	KK-539BS	
M	右	KK-539AM	
	左	KK-539BM	
L	右	KK-539AL	
	左	KK-539BL	

〈サイズの選び方〉  
靴のサイズを目安  
〈サイズ〉  
S (22.0~23.5cm)  
M (24.0~25.5cm)  
L (26.0~27.5cm)  
〈左足用・右足用〉



## ソルボフィットバンド膝用W 1個 固定タイプ

KKJ-594 **2,500円**

サイズ：M (25.0~38.0cm)、L (30.0~45.0cm)  
ソルボパッド固定



## ソルボフィットバンドテニス肘用M 1個

KKJ-528M **1,400円**

サイズ：M (22.0~26.0cm)

## ソルボフィットバンドテニス肘用L 1個

KKJ-528L **1,500円**

サイズ：L (26.0~34.0cm)



## ソルボフィットバンド手首用 1個

KKJ-527 **1,300円**

サイズ：フリー



# 治療補助用品 (サポーター／ヒザ)



## 進化し続けるスポーツメディカルブランド

ロバート・F・マクダビッド博士が1969年米国シカゴで研究を開始して以来、先進のスポーツ医学に基づいて開発されてきたマクダビッドの製品は、世界70ヶ国以上の医療機関やアスリートに使用されています。2014年より新しいロゴとなり、イメージが一新されました。

### ヒ KNEE ザ

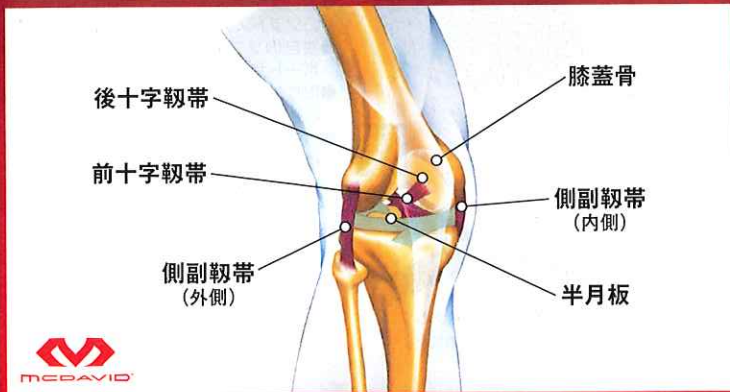
■サイズ測定位置

- ヒザ<ヒザ回り>
- ヒザを20度程度曲げた姿勢でお皿の中心を通る集径を測定して下さい



全身の駆動部ともいえる脚部。その能力を最大限に発揮するためにはヒザのスムーズな動きがとて重要になります。酷使されがちなヒザに対する十分なケアを行い、つねに快適なコンディションを整えることがベストパフォーマンスを生み出す自信へとつながります。

#### ヒザの構造 (右足)



#### 側副靭帯 (内側/外側)

側副靭帯は膝関節の左右 (内側/外側) に位置し、大腿骨と下腿骨 (脛骨/腓骨) を縦に結び、靭帯で、大腿部と下腿部が左右にズレないように膝関節の動きを制御しています。側副靭帯は、地面に足がついた状態で関節の横方向から大きな外力が加わると、ダメージを受けやすくなります。

#### 十字靭帯 (前/後)

十字靭帯は、膝関節の内部で大腿骨と下腿骨 (脛骨/腓骨) を前後にX状に結び、靭帯で、大腿部と下腿部が前後にズレないように膝関節の動きを制御しています。十字靭帯は、着地した時や急な方向転換をした時などに大腿部と下腿部が前後にずれたり、ねじれたりした時にダメージを受けやすくなります。

#### 半月板

半月板は膝関節の内部で大腿骨と脛骨に挟まれた軟骨で、大腿骨と脛骨のショックアブソーバーの役目を果たしています。

#### 膝蓋骨

「ヒザのお皿」とも呼ばれる膝蓋骨は膝関節の前面部に位置する三角形の骨組織で、前方向からの外力から関節を保護する役目を果たしています。

膝蓋骨は、大腿四頭筋腱 (大腿四頭筋と脛骨を結び) に付着しており、膝蓋骨内側側部から外力がかかることで外側に脱臼してしまうことがあります。

#### ヒザの主なケガに対するケア

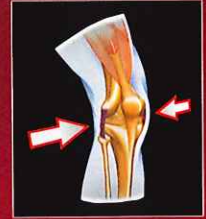
##### 側副靭帯のケア>>>横ブレ制限

ヒザ関節内側・外側の側副靭帯をケアするためには、ヒザの横方向からの衝撃を制御し、横ブレを緩和する必要があります。

おすすめ品番

419XX 425 429X

UP



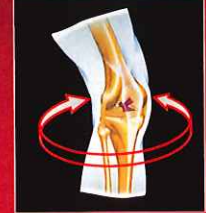
##### 十字靭帯のケア>>>ねじれ制限

十字靭帯は、着地した時や急な方向転換をした時などに損傷しやすく、ヒザ関節のブレやねじれを制限する必要があります。

おすすめ品番

419XX 425 429X

UP



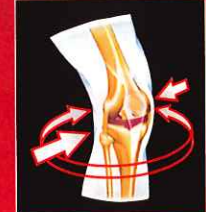
##### 半月板のケア>>>ねじれ制限

半月板は十字靭帯などと同時に損傷する場合が多く、ヒザ関節のねじれを制限し、横ブレを緩和する必要があります。

おすすめ品番

419XX 425 429X

UP



##### 膝蓋骨のケア>>>膝蓋骨のサポート

「ヒザのお皿」と呼ばれる膝蓋骨は、外側に脱臼してしまうことがあり、U字型パッドなどでお皿周りを安定させる必要があります。

おすすめ品番

419 4192 425 419XX 429X

UP



### ハードなサポート力と快適な装着感でヒザをがっちりガード

LEVEL3<sup>+</sup> ハードサポート

#### M4200R (右ヒザ用) バイオロジックス ニーブレイス

KK-734 18,000円

#### M4200L (左ヒザ用) バイオロジックス ニーブレイス

KK-735 18,000円

#### ハードなサポート力と快適な装着感でヒザ関節をがっちりガード

- 軽量かつ高サポート力を持つセミリジッドニーブレイス
- ユニークな形状のヒンジブレイス構造がヒザの各靭帯を確実にサポート
- アルミ製2軸ギア式ヒンジが流れるような自然な動作を実現
- Flex-fitが、カスタム製同様の調整力と快適なフィット感を実現
- 付属の3ブロック・コンプレッションスリーブがヒザをサポートするとともにブレイスの上下もカバー (スリーブなしでも装着可能)
- リハビリ時におすすめ

サイズ	ヒザ周り(cm)	カラー
M	36~40	ブラック
L	40~45	



左右別設計

コンプレッションスリーブ装着時

### デュアルヒンジでヒザをがっちりガード

LEVEL3 ハードサポート

#### M429X ヒンジド ニーブレイス 3

KN-957 8,200円

#### ヒザ関節の横ブレと不安定感をがっちりガード

- ヒザの曲げ伸ばしもスムーズに行えるギア式の特製デュアルヒンジを採用
- 左右4本のXサポートストラップがヒザ関節前面の固定力を強化し不安定感を軽減
- 上下2本のテンションベルトでフィット感と圧迫力の強弱を調節可能
- 円型パッドがお皿回りを保護し、高い安定性を実現
- 膝うらに通気性クロロレンを採用

サイズ	ひざ回り(cm)	カラー
S	31~35	ブラック
M	35~39	
L	39~44	
XL	44~49	



抗菌防臭

■軽量デュアルヒンジ  
軽量デュアルヒンジは、ヒザの曲げ伸ばしなどの動きを妨げることなく、関節の横ブレ、過伸展を防止。従来品スチールヒンジより40%軽量化 (1個74g)



■Xサポートストラップ  
ヒザの両サイドからのXストラップがヒザ関節の安定感を高める



■引き上げフック  
装着時に指を入れて引き上げることで容易に装着

# 治療補助用品 (サポーター／ヒザ)

## スプリングステーを内蔵したひとクラス上のプロテクション



**M425**  
ニー スタビライザー 5

KN-958 **5,300円**

ヒザ関節の横ブレと不安定感をガード

- スプリングステー内蔵モデル●ヒザのサイドから前面部までカバーする4本のスパイラルストラップが関節のねじれを制限●上下2本のテンションベルトでフィット感と圧迫力の強弱を調節可能●円型パッドがお皿回りを保護し、高い安定性を実現●膝うらに通気性クロロレンを採用

サイズ	ひざ回り(cm)	カラー
S	31~35	ブラック
M	35~39	
L	39~44	
XL	44~49	



■スプリングステー  
サポーターの左右側面に2本ずつ、柔軟性の高いスプリングステーを採用。ヒザの曲げ伸ばしなどの動きを妨げることなく、ヒザ関節の横ブレを緩和します。

■スパイラルストラップ  
サイドからのスパイラルストラップがヒザ関節のねじれと下腿部の前方への動揺を制限します

抗菌防臭

2

1

## ひとクラス上の快適性・使いやすさ・応用性



**M419XX**  
マルチアクション・  
ニーラップ 5

KN-861 **4,800円**

ヒザ関節とお皿周辺をしっかりとガード

- ヒザ裏側に通気性クロロレンゴムを採用
- ヒザの裏側から前面部までカバーする4本のスパイラルストラップが関節のねじれ、不安定感を制御
- コンタクトスポーツでの使用も可能な独自のソフトステーを両サイドに各2本装備
- 独自のソフトステーがヒザ側面の圧迫サポート力を強化
- 取り外し可能なマルチパッドが、お皿周辺の様々な障害に対応
- カンタンに装着できるラップタイプ(巻きつけ式)

サイズ	ひざ回り(cm)	カラー
S	30~35	ブラック
M	35~40	
L	40~48	
XL	46~54	

抗菌防臭

■付属のスパイラルストラップ(着脱可能)

## 通気性と快適性を重視したライトモデル



**M4192**  
ダブル ニーラップ

KN-694 **2,500円**

ヒザ全体を適度に圧迫サポート

- メインラップXサイドラップのダブルサポート構造が、ヒザまわりを包み込むようにサポート
- 1.5mm厚 薄型通気性素材を採用。自然な装着感とフィット性を実現
- 優れた通気性を持つ薄型通気性素材が、汗ムしを抑え、快適な装着感を実現
- カンタンに装着できるラップタイプ(巻きつけ式)

サイズ	ひざ回り(cm)	カラー
S	30~35	ブラック
M	35~40	
L	40~48	

抗菌防臭

■ダブルラップ  
ヒザ前面で圧迫を調整できるダブルラップ構造



**M4191**  
ショート ニーラップ

KN-693 **1,500円**

ヒザ全体を軽くサポート

- ヒザの動きを妨げないコンパクト設計
- 1.5mm厚 薄型通気性素材を採用。自然な装着感とフィット性を実現
- 優れた通気性を持つ薄型通気性素材が、汗ムしを抑え、快適な装着感を実現
- カンタンに装着できるラップタイプ(巻きつけ式)

サイズ	ひざ回り(cm)	カラー
S	30~35	ブラック
M	35~40	
L	40~48	

抗菌防臭

■コンパクト設計  
ショート丈でカンタン装着



## ひとクラス上の快適性・使いやすさ



**M419**  
マルチアクション・ニーラップ1

KN-859 **3,000円**

ヒザ関節とお皿周辺を手軽にサポート

- 動きやすいショート丈
- ヒザ裏側にエアパネルを採用。ひとクラス上の通気性・快適性を実現
- 上下2本のストラップがヒザを包み込むようにサポート
- 取り外し可能なマルチパッドが、お皿周辺の様々な障害に対応
- カンタンに装着できるラップタイプ(巻きつけ式)

サイズ	ひざ回り(cm)	カラー
S	30~35	ブラック
M	35~40	
L	40~48	

抗菌防臭

1 エアパネル

2 マルチパッド



## ジャンパーズニー、オスグッドなどに



**M414**  
ニー ストラップ

KN-951 **1,200円**

お皿の下を圧迫サポート

- 滑り止め加工によりズレにくいチューブ状のリブがお皿の下を快適に圧迫サポート
- 弾力性・耐久性に優れた、柔軟性の高い100%クロロレンゴムの使用により、ヒザに違和感なくフィット
- ジャンパーズニー、オスグッドに最適

サイズ	ひざ回り(cm)	カラー
フリー	28~40	ブラック
JR	22~30	

抗菌防臭

■チューブ状リブ  
滑り止め加工により、ズレにくい半円状リブが快適な圧迫感を実現

■サイズ測定位置  
●ヒザ<ヒザ下回り>  
お皿のすぐ下の周径を測定して下さい



スリーブタイプ (左右兼用)



ミュラー Hg80<sup>®</sup>  
プレミアム・ヒンジド  
ニーブレイス

KN-990 8,500円

固定力を調整できる2本の伸縮ストラップを斜めに引き上げることで、サポーター全体の機能が運動し、膝全体の締めつけを強固にします。

固定強度 **LEVEL 4**

膝の左右のねじれを、しっかりガードするヒンジモデルは、身体接触が激しいスポーツに最適です。

- バスケットボール
- ハンドボール
- フットサル
- ラクロス



サイズ	ひざ回り (cm)	カラー
S	30~35	ブラック
M	35~40	
L	40~45	
XL	45~50	

スリーブタイプ (左右兼用)



ミュラー Hg80<sup>®</sup>  
プレミアム・  
スタビライザー

KN-992 5,500円

屈曲時、ジェルパッドと両サイドのスチールスプリングが運動し、安定感を高めます。

固定強度 **LEVEL 3**

左右に内蔵されたスプリングモデルは、膝のブレを安定させ、一定方向に進むスポーツに最適です。

- クライミング
- ランニング
- ゴルフ
- トレッキング



サイズ	ひざ回り (cm)	カラー
S	30~35	ブラック
M	35~40	
L	40~45	
XL	45~50	

ラップタイプ (左右兼用)



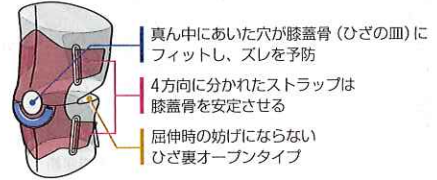
ミュラー 4ウェイ  
アジャスタブル  
ニー

KK-736 3,900円

ひざのお皿を制御する4方向の特殊ストラップ

膝蓋骨を包み込む通気性素材のパッドと4方向の非伸縮ストラップが、効果的な抑えを可能にします。ストレスの無い柔軟で抑止性のある機能は、痛みを抑えます。

サポート強度 **★★☆ MEDIUM**



サイズ	ひざ回り (cm)	カラー
S (S~M)	23~38	ブラック
L (L~XL)	30~50	

ラップタイプ (左右兼用)



ミュラー プレジジョン  
ニースタビライザー

KK-737 3,600円

両側のスチールスプリングがひざのぐらつきを抑える

上下逆方向のストラップがひざの過度なねじれを抑える

サイズ	ひざ回り (cm)	カラー
フリー	30~50	ブラック

スリーブタイプ (左右兼用)



プロ110 ニースリーブ

KN-806 2,200円

膝蓋骨の前後方向から均一に圧迫しじん帯を安定。ひざ全体をサポート。

サイズ	ひざ回り (cm)	カラー
S	31~35	ブラック
M	35~38	
L	38~43	
XL	43~51	

ラップタイプ (左右兼用)



フェリシエイドサポーター

KK-246 2,000円

指掛穴があるのでつかみやすく着脱しやすい形状。ひざ裏は軽量素材で通気性の良いダブルラセル。

サイズ	大腿周囲 (cm)	カラー
S	34~38	ブラック
M	38~44	
L	44~50	
LL	50~56	
3L	56~62	

ラップタイプ (左右兼用) メディカルスプリング装着



スーパープロ  
ニーラップ

KN-823 2,900円

●4本の伸縮ストラップで強カダブルサポート。●しっかり固定で着脱も簡単。●ひざ障害の予防と保護に。

サイズ	ひざ回り (cm)	カラー
フリー	34~51	ブラック

ラップタイプ (左右兼用)



スーパープロ  
ショートニーラップ

KN-812 1,900円

●ひざ窓開きでお皿の軌道を安定し屈伸をスムーズに。●ショートタイプで動きを妨げずにひざ周りをサポート。●2本のストラップで2重サポート、ズレやたるみを防止。●ジュニアや女性まで違和感なく使用できます。

サイズ	ひざ回り (cm)	カラー
フリー	31~51	ブラック

ラップタイプ (左右兼用)



ガードラー OA (ラップタイプ)

KK-630 2,000円

●ステー付き膝関節バンド。●簡単装着。●膝関節を効果的にサポート。●使いやすい【素材】本体：ナイロン/ポリエステル/ポリウレタン、ステー：ポリエステル

サイズ	ひざ回り (cm)	カラー
S	26~34	ブラック
M	34~42	
L	42~50	
LL	50~60	

ラップタイプ (左右兼用)



スーパープロ ニーサポート

KK-738 3,200円

●保温性と耐久性に優れたネオブレングムで、肌にも快適で軽快な装着感を実現。●3箇所留めストラップで固定力が調節可能なラップタイプ●2重パッドで膝蓋骨をしっかり固定しひざ全体をサポート●ひざ窓あきタイプでお皿を安定させ屈伸をスムーズに。

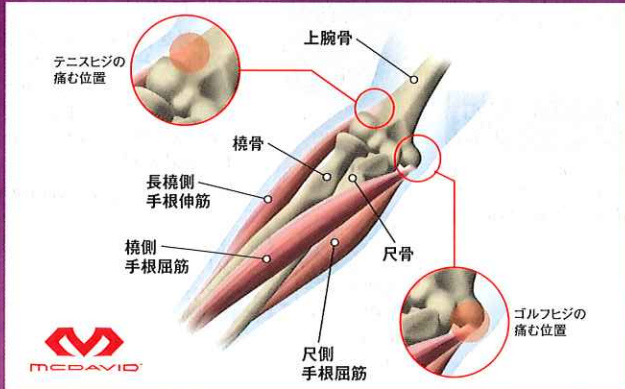
サイズ	ひざ回り (cm)	カラー
フリー	34~51	ブラック

ミュラー・プロ

## ヒ ELBOW ジ

テニスやゴルフ等での繰り返しの動作と衝撃により、前腕部の筋肉の付着部が炎症を起こし痛みが発生することがあります。

### ヒジの構造 (右ヒジ)



### サポーターによるヒジのケア

痛みが出る筋肉付着部●の手前の位置で前腕部の筋肉を骨に押しつけるように圧迫を加えることで、付着部へ伝わる衝撃を緩和することができます。

#### ■サイズ測定位置

●ヒジ<ヒジ回り>  
ヒジを少し曲げた状態でヒジ頭の中心を通る周径を測定して下さい



#### ■サイズ測定位置

●ヒジ<前腕回り>  
前腕部の最も太い位置の周径を測定して下さい



## 前腕部を圧迫し、ヒジの負担を軽減

LEVEL2 ミドルサポート

### M489 エルボーバンド DP

KN-937 2,200円

抗菌防臭



片手で簡単に装着

- テニス・ゴルフ・野球等のヒジの障害に対応
- DP (デュアルパッド) 構造がヒジの問題箇所を的確に圧迫
- 1.5mm厚薄型通気性素材を採用し、フィット性・快適性アップ
- 伸縮ストラップで前腕部の圧迫力を調節
- ◎素材厚さ：1.5mm

サイズ	前腕回り(cm)	カラー
S	21~24	ブラック
M	24~27	
L	27~31	

## ヒジ関節全体をしっかり圧迫サポート

LEVEL2 ミドルサポート

### M485 デラックス・エルボー サポート

KN-953 2,000円

抗菌防臭



- テニス・ゴルフ・野球等のヒジの障害に対応
- アジャスタブル ストラップで前腕部の圧迫力を調節可能
- 4方向に伸縮するクロロプレンゴムが包み込むようにフィット

サイズ	ヒジ回り(cm)	カラー
S	20~24	ブラック
M	24~28	
L	28~32	
XL	32~36	

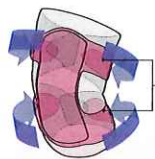
## ひじのぐらつきを抑えたい

### ミュラー エルボーサポート

KN-872 2,800円

- 2つのベルトでサイズ調整、4つのベルトで固定力を調節
- ラップタイプ (左右兼用)

サイズ	ひじ周り(cm)	カラー
S (S~M)	15~28	ブラック
L (L~XL)	28~40	



多方向からひじを固定する6本の伸縮ストラップ

## ヒジを軽く保温、圧迫サポート

LEVEL1 ソフトサポート

### M481 エルボーサポート

KN-952 1,300円

抗菌防臭



- 動きを妨げず軽快にサポートするショートスリーブタイプ
- スリ傷などのケガの予防にも効果的
- 4方向に伸縮するクロロプレンゴムが包み込むようにフィット

サイズ	ヒジ回り(cm)	カラー
S	20~24	ブラック
M	24~28	
L	28~32	
XL	32~36	

### ラップタイプ (左右兼用)



### ミュラー アジャスタブル エルボーサポート

KN-922 2,500円

- ひじ全体をしっかり固定。
- 通気性に優れたHydramesh®採用。

サイズ	ひじ周り(cm)	カラー
フリー	17~38	ブラック

### ラップタイプ (左右兼用)



### スーパープロ エルボーラップサポート

KN-875 1,900円

- ひじ全体を伸縮素材でサポート。
- ラップ式なので固定力が調節可能。

サイズ	ひじ周り(cm)	カラー
フリー	20~31	ブラック

### ラップタイプ (左右兼用) ストラップ装備



### スーパープロ エルボーラップ

KN-796 2,100円

- 4本の伸縮ストラップで強力ダブルサポート。
- ラップ式なので装着、着脱が簡単
- ひじ障害の予防や保護に。

サイズ	ひじ周り(cm)	カラー
フリー	20~31	ブラック

# 治療補助用品 (サポーター / 足首)

## 足 ANKLE 首

### ■サイズ測定位置

- 足首<シューズサイズ> 普段お使いのシューズの大きさにあわせてお選び下さい



足首をネンザなどの傷害から守るには、正常な動き(上下運動)はそのままに、ネンザにつながる内反・外反の動きだけを制限することが重要。それが運動能力を低下させることなく足首を傷害から守る理想的な予防方法です。

### 足首の構造 (右足)



#### 足首外側の靭帯

足首の外側は比較的小さい靭帯が分散して配置されているため、個々の靭帯がダメージを受けやすい。内反捻挫では前距腓靭帯から損傷するケースが多い。

#### 足首の骨格 (右足後部から見たところ)

足首を上下に動かす底屈/背屈の動きは脛骨と腓骨が距骨と接する位置で行われるが、脛骨下部と腓骨下部の位置の違いから、距骨が内側に傾きやすいため、足首は内反捻挫を引き起こす方向へ動きやすい。

#### 足首内側の靭帯

足首内側の靭帯は三角靭帯で構成される。三角靭帯は深層と浅層の2層からなり、密集して付着しているため外側に比べダメージを受けることは稀である。



### 足首の主なケガに対するケア

#### ■骨折などの重大な傷害を伴う外反ネンザ



足首の傷害の中で約80%を占めると言われているのが内反ネンザです。その大きな要因として、  
①足首の靭帯の配置  
②関節の骨格構造  
の2つが挙げられます。これらは筋力トレーニングなどのコンディショニングでは補うことはできません。頻繁に起こる内反ネンザを予防するためにケアが必要となります。

#### ■足首の傷害の80%を占める内反ネンザ



内反ネンザとは逆に、外反ネンザの起こる頻度は相対的に少ないと言えます。しかし、一度発生すると脛骨の剥離骨折や、腓骨の骨折といった重大な傷害を引き起こす場合が多く、運動復帰までに長い期間が必要となります。内反ネンザと共に、外反ネンザに対しても十分なケアが必要です。

### アキレス腱を圧迫サポート

LEVEL2 ミドルサポート



抗菌防臭

ラップタイプ 巻きつけ式



#### M436 アキレスサポート

SM KN-950A 2,000円  
LXL KN-950B 2,000円

- 2本の軟質半円状リブがアキレス腱付着部(かかとの少し上)への負荷を軽減
- カンタン装着できるラップタイプ(巻きつけ式)
- かかとの下を通るストラップが的確なサポート位置を維持
- ローカットシューズ専用
- 左右兼用

サイズ	くるぶし上回り(cm)	カラー
SM	17.0~21.5	ブラック
LXL	21.5~26.0	

### 足首の軽い固定と圧迫サポート

LEVEL2 ミドルサポート



抗菌防臭

#### M432 ストラップ・アングルサポート

KN-961 2,400円

- 8の字型のフィギュアエイトストラップが足首を固定し、高い安定性を実現
- 足にフィットし、動きを妨げないベーシックな曲線カッティング

サイズ	シューズサイズ(cm)	カラー
S	23.0~24.5	ブラック
M	24.5~26.0	
L	26.0~27.5	
XL	27.5~29.0	

### 足首をネンザからがっちりガード

LEVEL3+ ハードサポート

#### M4197R (右足用) バイオロジックス アングルブレイス

KK-739 7,600円

#### M4197L (左足用) バイオロジックス アングルブレイス

KK-740 7,600円



左右別設計

サイズ	シューズサイズ(cm)	カラー
XS/S	~26.5	ブラック
M/L	26.0~29.0	
XL/2XL	29.0~	

### ハードなサポート力と快適な装着感で足首をネンザからがっちりガード

- 人間工学に基づいてデザインされた内蔵樹脂ステーが内・外反を制御
- TPU製の成形サポート構造が、足首の不安定を抑制
- 一体化したフィギュアエイト&ヒールロックストラップ足関節の安定性を高める
- 内側のメモリーフォームパッドが足首に快適フィット
- 自然な屈曲・伸展を実現するソフトフレックスリンクヒンジ
- 装着がカンタンなリアエントリー式

### カンタン装着、軽い圧迫サポート

ラップタイプ 巻きつけ式

LEVEL1 ソフトサポート

#### M434R (右足用) ラップ アングルサポート

KN-949A 1,800円

#### M434L (左足用) ラップ アングルサポート

KN-949B 1,800円



抗菌防臭

サイズ	シューズサイズ(cm)	カラー
S	21.0~23.5	ブラック
M	23.5~26.0	
L	26.0~29.0	

- 足の骨格形状に合わせ、左右別にデザイン
- 1.5mm厚薄型通気性素材を採用。自然な装着感とフィット感を実現
- ツインアジャストラップが、フィット感を自在にコントロール
- 装着しやすいリアオープンタイプ

### 足首全体を軽くサポート

LEVEL1 ソフトサポート

#### M431 アングルサポート

KK-741 1,300円



抗菌防臭

サイズ	シューズサイズ(cm)	カラー
S	23.0~24.5	ブラック
M	24.5~26.0	
L	26.0~27.5	
XL	27.5~29.0	

- 保温力・弾力性・耐久性に優れ、4方向に伸縮するクロロプレンゴムが足首全体を快適に圧迫・保温
- 足にフィットし、動きを妨げないベーシックな曲線カッティング
- スリープタイプ(左右兼用)
- 素材厚さ: 3mm

### ラップタイプ(左右兼用)

#### ミュラー アジャスタブル アングルサポート JP プラス

KN-924 2,100円

- 伸縮性クロスベルトが固定力を調整。
- 足首の怪れと再発防止に。

サイズ	靴サイズ(cm)	カラー
S(S~M)	22~25	ブラック
L(L~XL)	25~31	

### ラップタイプ(左右兼用) ストラップ装備

#### スーパープロ アングルエイト

KN-830 2,800円

- 非伸縮性のストラップで強力固定。
- 簡単にテーピング効果を発揮。
- 足首障害の予防や再発防止に。

サイズ	足首周り(cm)	カラー
フリー	~31	ブラック

ミドルサポート

### ラップタイプ(左右兼用) ストラップ装備

#### スーパープロ アングルラップ

KN-795 1,900円

- 伸縮性ストラップでダブルにサポート。
- 調節自在な固定力。
- 足首障害の予防と保護に。

サイズ	足首周り(cm)	カラー
フリー	~27	ブラック

ミドルサポート

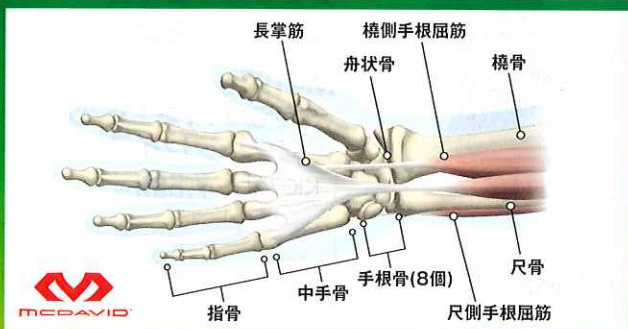
マクダビッド・ミュラー・プロ

# 手 WRIST 首

■サイズ測定位置  
●手首<手首回り>  
手首の一番細い位置の周径を測定して下さい



## 手首の構造 (右ヒジ)



手首は前腕部の骨(橈骨・尺骨)の抹消部と8個の骨からなる手根骨を土台とし、多くの筋肉・腱・靭帯で構成された複雑な構造をしています。

(左図の筋肉は手のひら側の主なもの)

### ■腱鞘炎：オーバークースによる慢性的な痛み

手首の痛みの症例としてしばしば耳にする腱鞘炎は、オーバークースに起因する慢性的な痛みで、腱とそれを包み込む鞘にあたる腱鞘が炎症を起こして痛みが発生します。

### ■捻挫：急激な衝撃による靭帯の損傷

転倒を避けるために手のひらを急激に地面についた後などに起こる手首の痛みは、靭帯の損傷による捻挫のケースが多く見受けられます。同様の事態で親指付け根付近の舟状骨の骨折が引き起こされる場合がありますので注意が必要です。

## 手首全体を圧迫サポート



451F (BK) 451F (SC) 451F (RY) 451N (BG) 451N (WH) 451N (BK)

451F	451N
ブラック(BK)	ブラック(BK)
スカーレット(SC)	ホワイト(WH)
ロイヤルブルー(RY)	ベージュ(BG)

**M451N** (ロゴなし) リスト サポート  
LEVEL1 ソフトサポート  
KN-962A 1,500円

**M451F** (ロゴあり) リスト サポート  
KN-962B 1,500円

●WBCをはじめ、数多くのトッププロが使用  
●バットイング時に使用すれば、グリップを固め、手首への衝撃を低減●内側は、バットインググラブの上から使用してもズレにくいノンスリップ加工を施したラバーを採用●素材もプロの要望に答える厚さ3mmのクロロレンゴムを採用●ラップタイプ(巻きつけ式)なので圧迫の強弱やフィット感を自在に調節可能●毛羽立ちが少なく、高い耐久性を実現したUBLナイロン採用  
フリーサイズ

## 手首を自在に圧迫サポート



抗菌  
防臭

**M452** リストストラップ  
KN-963 1,300円  
ラップタイプ 巻きつけ式

●ラップタイプ(巻きつけ式)なので圧迫の強弱やフィット感を自在に調節可能●アジャスタブルストラップが手首の動きを制御し、負担を軽減

サイズ	手首回り(cm)	カラー
フリー	~18	ブラック

## 手首全体をがっちりガード



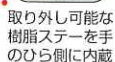
ラップタイプ 巻きつけ式

**M454R** リスト ブレイス (右手用)  
KN-840A 2,500円

**M454L** リスト ブレイス (左手用)  
KN-840B 2,500円

●メディカルスプリント(樹脂ステー)を手首のひら側に内蔵。掌屈(手のひら側への曲げ)を制御●背屈(手の甲側への曲げ)も緩和●ラップタイプ(巻きつけ式)なので圧迫の強弱やフィット感を自在に調節可能●樹脂ステーは取り外し可能  
フリーサイズ  
カラー：ブラック

抗菌  
防臭



取り外し可能な樹脂ステーを手首のひら側に内蔵

## 手首全体を自在に圧迫サポート



ラップタイプ 巻きつけ式

**M455** リストサポート DS  
KN-938 1,700円

●DS(デュアルストラップ)設計により、調節機能がアップ●薄型素材(1.5mm厚通気性素材)を採用し、フィット性アップ●通気性を確保し、装着時の快適性アップ

サイズ	手首回り(cm)	カラー
M	~16	ブラック
L	16~21	

抗菌  
防臭



仮止めテープにより片手で容易に装着

片手で簡単に装着

## ラップタイプ (左右兼用)



**ミュラー Hg80<sup>®</sup>** プレミアム・リストブレイス  
KK-742 3,000円

両端のメタルスプリングがダブルで手首を支える。

サポート強度 ★★☆☆ MEDIUM

サイズ	手首回り(cm)	カラー
S(S~M)	15~20	ブラック
L(L~XL)	20~22	

## ラップタイプ (左右兼用)



**ミュラー アジャスタブル** リストサポート JPプラス  
KN-981 1,900円

親指を支点に巻きつけて装着します。強弱の調整が可能です。

●固定力を調整する伸縮ストラップ。

サイズ	手首回り(cm)	カラー
S(S~M)	12~20	ブラック
L(L~XL)	20~30	

# 治療補助用品 (サポーター/ヒジ・肩・スリーブ)

●掲載されている価格は **税抜き価格** です。



## ソルボDo エルボーバンド

KK-518 **2,800円**

上腕骨内・外上顆下部圧迫固定バンド

- 使いすぎによるオーバーストレスを軽減するひじ用圧迫固定バンドです。
- 上腕骨内・外上顆下部を固定圧迫し、前腕部伸筋群・屈筋群の動きを抑えることで、炎症部への過度の負担を少なくし、痛みを軽減します。

サイズ	ひじ回り(cm)	カラー
S	21~24	ブラック
M	24~27	
L	27~30	



## テニスエルボー ウィズ ジェルパッド JPプラス

KN-995 **2,800円**

ジェルパッドを内蔵したテニスエルボー。ピンポイントで問題のある患部に圧迫を加えます。

サイズ	ひじ回り(cm)	カラー
S (S~M)	15~25	ブラック
L (L~XL)	25~35	



## テニスエルボーサポーター (5個入)

上腕骨外側上顆炎用サポーター

KJ-532 **6,000円**

- パッドで上腕骨外側上顆への牽引力を弱め、患部の安静を保ちます。
- 厚みのあるパッド形状で、長時間の装着でも血流を阻害しません。
- リングを通して止めるだけで、簡単に装着ができます。

種類	規格	
	前腕最大周囲	幅×長さ
A ブルー	20~27cm	3cm×40cm
B ピンク	20~27cm	3cm×40cm

## 肩関節全体をしっかりと圧迫・保護

ラップタイプ  
巻きつけ式

## M462 ショルダーサポート (左右両肩兼用)

LEVEL2 ミドルサポート

KN-964 **9,300円**

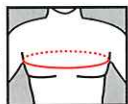
- ラップタイプ (巻きつけ式) なので圧迫の強弱やフィット感を自在に調節可能
- 肩ポケットに付属のパッドを入れることで肩鎖関節への衝撃を緩和
- 付属のストラップを使用すると肩関節の可動域制限も可能
- 4方向に伸縮するクロロプレンゴムが包み込むようにフィット
- アイシング用にも利用可能

3mm厚  
クロロプレンゴム

抗菌  
防臭

サイズ	胸囲(cm)	カラー
M	~95	ブラック
L	95~127	

- サイズ測定位置
- 胸囲  
最も太い位置を測定して下さい



付属ストラップで肩関節の可動域制限も可能

## 肩を手軽に保温、圧迫サポート

LEVEL1 ソフトサポート

## M463 ショルダーサポート・ライト (左右両肩兼用)

KN-965 **5,500円**

- コンパクトな設計で装着時の違和感を最小化
- 薄型素材 (1.5mm厚通気性素材) を採用し、フィット性・快適性アップ
- コンプレッションパネルが保温性を高めると共に圧迫力を調節
- 上腕部は、装着が容易なスリーブタイプ
- 四十肩等の障害やスポーツ時の肩の保護に

1.5mm厚  
通気性素材

胸ストラップでフィット感を調節

抗菌  
防臭

サイズ	胸囲(cm)	カラー
S	78~86	ブラック
M	86~94	
L	94~104	

コンプレッションパネルで圧迫調節

## 腕全体を適圧サポート



## M656 パワーアームスリーブ 1個入

KN-966 **1,800円**

- 抜群の軽さ、ストレッチ性・フィット性を備えたhDcファブリック
- 腕をつたう汗を素早く吸収・拡散
- 適度なコンプレッションで筋肉のスタミナをキープ
- hDc機能搭載 (劣化しない吸汗・速乾機能)
- UVカット99%以上

■カラーバリエーション

サイズ	上腕回り(cm)	カラー
XS	17~21/長さ 36cm	ライトブルー(LB) ロイヤルブルー(RY)
S	22~27/長さ 40cm	ネイビー(NV) ブラック(BK)
M	28~33/長さ 43cm	ピンク(PK)

※XSはブラック(BK)のみ

## M6566 パワーアームスリーブ 2個入

KN-967 **3,200円**

- 筋肉のブレを抑え、疲れを軽減。腕振りの安定化を促進
- 究極の薄さ・ストレッチ性を備え、使いやすさとフィット性がアップ
- 過剰な汗ムレ・冷えを抑え、快適性をキープ
- hDc機能搭載 (劣化しない吸汗・速乾機能)
- UVカット99%以上

サイズ	上腕回り(cm)	カラー
XS	17~21/長さ 36cm	ブラック(BK) ライトブルー(LB)
S	22~27/長さ 40cm	ホワイト(WH) スカーレット(SC)
M	28~33/長さ 43cm	ピンク(PK)

## ふくらはぎ全体を適圧サポート

パワーメッシュhDc採用

hDcファブリックよりもひとクラス上のサポート力と吸汗・速乾性能

## M6577 パワーレッグスリーブ 2個入

KN-696 **2,900円**

## M6575 パワーレッグスリーブ 1個入

KN-695 **1,600円**

- タイトな装着感 (従来品の約2倍のサポート力)
- 過剰な汗ムレ・冷えを抑制
- 筋肉のスタミナをキープ
- 究極の薄さ (0.54mm)、軽さ (19g)
- hDc機能搭載 (劣化しない吸汗・速乾機能)
- UVカット95%以上



サイズ	ふくらはぎ回り(cm)
S	29~34
M	33~39
L	38~45

■カラーバリエーション

ブラック(BK)  
ホワイト(WH)

ソルボ・テニスエルボーバンド・マクダビッド

# 治療補助用品 (サポーター／ラップ・スリーブ)

## テーピング効果のサポーターとしてお勧めします。

- 超強力エラストックと横目地のナイロン繊維との組み合わせにより、耐久性に優れたテーピングとサポーターの効果を持ったエラストックラップ。
- 「スターター・ループ」の採用により、巻き位置を最初に設定し、各部への圧迫感をコントロールします。

左/右 共通 フリーサイズ



### 肘・足首用 エラストックラップ

KK-216 1,000円

- テーピングとサポーターの効果을併せ持ったエラストックラップ。
  - 「スターター・ループ」の採用で巻き位置を設定し、圧迫感を簡単に調節できます。
- 長さ76cm×幅7.5cm、1枚、ベージュ



### 膝・ふくらはぎ用 エラストックラップ

KK-217 1,400円

- テーピングとサポーターの効果을併せ持ったエラストックラップ。
- 長さ125cm×幅7.5cm、1枚、ベージュ



### 手首用 エラストックラップ

KK-218 700円

- テーピングとサポーターの効果을併せ持ったエラストックラップ。
  - 「スターター・ループ」の採用により、巻き位置を最初に設定し、圧迫感を簡単にコントロールすることが出来ます。
- 長さ26cm×幅7.5cm、1枚、ベージュ

## 全体圧迫×局所的圧迫で大腿部をサポート



### MD-474 LEVEL2 ミドルサポート コンプレッション・サイラップ

KN-936 3,500円

- 独自のマルチ加圧ストラップのテンション加減により強力な圧迫サポートまで調節可能
- 着脱できるマルチ加圧ストラップでピンポイントに大腿部を圧迫
- フィット感・快適性に優れた1.5mm厚通気性素材を使用

サイズ	ふともも回り(cm)	カラー
フリー	~70	ブラック

## 全体圧迫+段階的圧迫でふくらはぎをサポート



### M443 LEVEL2 ミドルサポート コンプレッション・カーラップ

KN-935 2,800円

- 独自の2Wayストラップのテンション加減により強力な圧迫サポートまで調節可能
- 3本の2Wayストラップでふくらはぎを段階的に圧迫サポート
- フィット感・快適性に優れた1.5mm厚通気性素材を使用

サイズ	ふくらはぎ回り(cm)	カラー
フリー	27~45	ブラック

エラストックラップ・マクダビッド

## 大腿部を軽快に圧迫サポート



### M471 LEVEL1 ソフトサポート サイサポート

KN-968 1,800円

- 保温力・弾力性・耐久性に優れた、柔軟性の高い100%クロロプレンゴムを使用。適度な圧迫力と保温力で大腿部を保護
- 大腿部にフィットするベーシックな曲線カット
- 動きを妨げず軽快にサポートするショートスリーブタイプ

サイズ	ふともも回り(cm)	カラー
S	46~51	ブラック
M	51~56	
L	56~64	
XL	64~71	

## 鼠蹊部への圧迫力を自在に調節可能



### M475 LEVEL1 ソフトサポート グロインラップ

KK-743 2,200円

- 鼠蹊部(そけいぶ：ももの付け根)に圧迫と保温を与えるラップ式サポーター
  - ラップ式なので圧迫力を自在に調節可能
  - 鼠蹊部へのフィット性を高めるラウンドカットを採用
  - 4方向に伸縮するクロロプレンゴムが包み込むようにフィット
- ◎素材厚さ：3mm

サイズ	ふともも回り(cm)	カラー
フリーサイズ	~71	ブラック

## ヒザ・大腿・下腿部をしっかりプロテクト



### M6441L 1個入 HEX レッグスリーブ

KN-970 1,800円

### M6440L 2個入 HEX レッグスリーブ

KN-971 3,400円

- ヒザ・大腿の他、下腿などマルチに使えるスリーブ(筒型)タイプ
- 軽さ・フィット感・衝撃吸収性の全てが最高レベル
- hDc機能搭載(劣化しない吸汗・速乾機能)
- 目的部位に合わせてサイズをお選び下さい

部位	M	L	XL	2XL
ヒザ	30~34	34~38	38~42	42~48
大腿			42~48	47~54
下腿	31~37	37~43		

※HEXレッグスリーブを装着する場合、一般的なサポーターより小さめのサイズになっています。必ず上記サイズガイドを参照の上、適合するサイズをお選びください。  
※床や地面に強く擦り付けたりすると生地表面を損傷する恐れがあります。

ブラック(BK) ホワイト(WH)



大腿部に ふくらはぎに すねに  
ふくらはぎに 打撲が多いサッカー選手に おすすめ  
すねにあおむしに 自打球予防に(野球)

## ヒジ・前腕・上腕をしっかりプロテクト



### M6441A 1個入 HEX アームスリーブ

KN-972 1,800円

### M6440A 2個入 HEX アームスリーブ

KN-973 3,400円

- ヒジ・前腕の他、上腕などマルチに使えるスリーブ(筒型)タイプ
- 軽さ・フィット感・衝撃吸収性の全てが最高レベル
- hDc機能搭載(劣化しない吸汗・速乾機能)
- 目的部位に合わせてサイズをお選び下さい

部位	XS	S	M	L
ヒジ	19~22	22~25	25~29	29~34
前腕	21~24	24~28	28~33	
上腕	23~26	26~30	30~35	

※床や地面に強く擦り付けたりすると生地表面を損傷する恐れがあります。

ブラック(BK) ホワイト(WH)



上腕に 前腕に

### ●ヒザ<ヒザ回り>

ヒザを20度程度曲げた姿勢でお皿の中心を通る周径を測定して下さい



### ●大腿部<ふともも回り>

最も太い位置の周径を測定して下さい



### ●下腿部<ふくらはぎ回り>

最も太い位置の周径を測定して下さい



### ●ヒジ<ヒジ回り>

ヒジを少し曲げた状態でヒジ頭の中心を通る周径を測定して下さい



### ●前腕<前腕回り>

前腕部の最も太い位置の周径を測定して下さい



### ●上腕<上腕回り>

上腕部の最も太い位置の周径を測定して下さい





# 治療補助用品 (サポーター / 指)

## 親指動作を妨げずに固定



**M469** LEVEL2+ ミドルサポート  
**サムサポート プロ**  
 KKK-744 **3,500円**  
 ●O-リングと伸縮ストラップで簡単に調節・着脱が可能●左右兼用

サイズ	手首から親指関節(cm)	カラー
S	7~8.5	ブラック
M	8.5~10	
L	10~11.5	

抗菌防臭

片手で簡単に装着

Flex-A ステアが親指の背屈をしっかり制限

## ソフトな固定&調節機能



**M468** LEVEL2 ミドルサポート  
**サムサポート**  
 KKK-745 **2,700円**  
 ●O-リング  
 ●左右兼用

サイズ	親指周り(cm)	カラー
S	5~6	ブラック
M	6~7	
L	7~7.6	

抗菌防臭

片手で簡単に装着

デュアルテイルストラップにより抑制方向を自在に調節

## 指のサポート・保護



**M449** LEVEL2 ミドルサポート  
**フィンガーサポート バディ**  
 KKK-746 **1,300円**  
 ●滑りめ素材 F-GRIP を採用  
 ●スリープタイプ  
 ●左右兼用

サイズ	指周り(cm)	カラー
S	4.2~5.4	ブラック
M	5.4~6.5	

抗菌防臭

片手で簡単に装着

## 指のサポート・保護



**M448** LEVEL1 ソフトサポート  
**フィンガーサポート**  
 KKK-747 **1,000円**  
 ●指付け根のフレックスゾーンがフィット感を高める●滑りめ素材 F-GRIP を採用  
 ●スリープタイプ●左右兼用

サイズ	指周り(cm)	カラー
S	4.2~5.4	ブラック
M	5.4~6.5	

抗菌防臭

片手で簡単に装着

## スリップ軽減の突き指防止サポーター



●左右兼用  
 ■ベーシックな設計のシングルタイプ。  
 ■本体前面に樹脂プリント加工を設定。  
 ■細やかなフィット感の調整が可能なラップチューブ構造。  
 ■指の根元までの確実な装着をガイドするテイルを設定。

### ユビサポ®

KN-929 **950円**  
 意匠登録第1382256号  
 素材：人工皮革(エクセーヌ®)・ナイロン  
 サイズ：母指(親指)を除く指のPIP(第二)関節の幅  
 M：18~20mm、L：21~23mm、O：24~26mm  
 カラー：ブラック 中国製  
 ※エクセーヌは東レ(株)の登録商標です。



## シンプルなチューブ構造で指の第一関節と第二関節を保護



●左右兼用  
 ■均質な二重生地がベースの指1本のロングタイプ。  
 ■指の第一関節と第二関節の動きを制限。  
 ■ワンタッチ装着のチューブフィット設計。  
 ■指の根元までの確実な装着をガイドするフィン付。  
 ■スリットが指からの脱落を防止。  
 ■本体は汗や水に強いエクセーヌ素材。

### ユビサポ® ロング

KN-930 **1,100円**  
 素材：人工皮革(エクセーヌ®)  
 サイズ：母指(親指)を除く指のPIP(第二)関節の幅  
 SS：18・19mm、S：19・20mm、M：20・21mm、L：21・22mm  
 カラー：ブラック 中国製  
 ※エクセーヌは東レ(株)の登録商標です。



## 生地厚を増して固定力アップ。指先が動かしやすいショートタイプ



●左右兼用  
 ■均質な二重生地がベースの指2本連結タイプ。  
 ■指のつけ根の動きを制限。  
 ■保護したい指と、隣の指を添え木代わりにして連結させて保護。  
 ■2本の指にはめて回し留めるだけのワンタッチ装着。  
 ■本体は汗や水に強いエクセーヌ素材。

### ユビサポ® ダブルショート

KN-931 **1,300円**  
 意匠登録第1247212号  
 素材：人工皮革(エクセーヌ®)・ナイロン  
 サイズ：母指(親指)と小指を除く装着する2本の指の太い方のPIP(第二)関節の幅  
 M：18~21mm、L：22~25mm  
 カラー：ブラック 中国製  
 ※エクセーヌは東レ(株)の登録商標です。



## 生地厚を増して固定力アップ。指を大きくカバーするロングタイプ



●左右兼用  
 ■均質な二重生地がベースの指2本連結タイプ。  
 ■指のつけ根の動きと第二関節の動きを制限。  
 ■保護したい指と、隣の指を添え木代わりにして連結させて保護。  
 ■2本の指にはめて回し留めるだけのワンタッチ装着。  
 ■本体は汗や水に強いエクセーヌ素材。

### ユビサポ® ダブルロング

KN-932 **1,400円**  
 意匠登録第1247212号  
 素材：人工皮革(エクセーヌ®)・ナイロン  
 サイズ：母指(親指)と小指を除く装着する2本の指の太い方のPIP(第二)関節の幅  
 M：18~21mm、L：22~25mm  
 カラー：ブラック 中国製  
 ※エクセーヌは東レ(株)の登録商標です。



マクダビッド・ユビサポ

# 治療補助用品 (サポーター)

## 最先端技術の快温サポーター

快適な温度  
をキープ

- アウトラスト使用
- 身体の快適温度をキープ
- パイル編み構造
- メッシュ編み構造

◎男女兼用  
◎左右共通

快温サポーター  
ひざ

KK-249 1,600円

サイズ	ひざまわり
M	65～85cm
L	85～105cm
LL	100～115cm



## 定番の遠赤サポーター

- 遠赤外線であったか保温
  - お肌にやさしい
- スクワラン配合  
(天然成分)

弱った関節を  
サポート

遠赤ソフトサポーター  
ひざ

KK-234 1,300円

サイズ	ひざまわり
M	65～85cm
L	85～105cm
LL	100～115cm



ソフトブル®

KJ-595

	規格	ケース単位	価格
C	ひじ	12袋(1袋1枚入)	6,000円
D	あしくび	12袋(1袋1枚入)	7,200円
F	ひざ	12袋(1袋1枚入)	6,600円
H	ひざロング	12袋(1袋1枚入)	7,800円

## 靱帯保護ベルト

保護・補強・保温タイプ

- ムレにくい、通気性のある三層構造のラミネート生地
- 肌にやさしいソフトタッチ
- 優れた伸縮性で安心サポート



ひざの保護・  
補強・保温に



吸湿性の良い  
素材を採用

肌触りがよく  
快適な装着感

シームレスサポーター

ひじ KJ-111 ひざ KJ-112 足くび KJ-113

種類	適用範囲	1箱入数	価格
ひじ	20cm～25cm	6袋(1袋1枚入)	2,700円
ひざ	35cm～45cm	6袋(1袋1枚入)	3,000円
足くび	(靴サイズ) 23cm～27cm	6袋(1袋1枚入)	3,300円



ウールを  
混紡した  
優れた保温性

縦横両方向に伸び、  
患部にやさしく  
フィット

ウールサポーター

KJ-136

	種類	適用範囲	1箱入数	価格
A	ひじS	20cm～25cm	6袋(1袋1枚入)	4,500円
B	ひじM・ ひざS	23cm～30cm	6袋(1袋1枚入)	4,800円
C	ひじL・ ひざM	30cm～40cm	6袋(1袋1枚入)	5,100円
D	ひざL	40cm～50cm	6袋(1袋1枚入)	5,700円
H	足くび	(靴サイズ) 23cm～27cm	6袋(1袋1枚入)	4,500円

## 靱帯保護ベルト

超薄型メッシュの遠赤サポーター

- 備長炭の遠赤素材仕様
- ウエア内部をドライに保つ、吸水、速乾に優れたテクノファイン® 使用

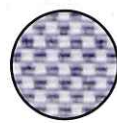


スーパーメッシュ

超薄型メッシュ

内側全体に  
遠赤素材を使用

ひざの保護・  
補強・保温に



山田式 遠赤ヒザラク スーパーメッシュ

フリー (ヒザ頭まわり 33～43cm)	KK-608F	2,400円
LL (ヒザ頭まわり 43～53cm)	KK-608LL	2,400円
3L (ヒザ頭まわり 53～63cm)	KK-6083L	3,400円

## 胸郭安定サポーター

肩のハリ・背筋すっきり

体のバランスを考えたキョウセイベルト

- 肩回し運動で肩のハリをらくにします
- ムレにくい薄型メッシュタイプを使用
- 調整ベルトで強さ自由自在

薄型  
メッシュ



ネコ背  
キョウセイに

伸縮ベルト  
ダブルクロス構造で  
体にしっかりフィットします

ウエストベルトでしっかり固定



山田式 カタラク

M (ウエスト60～75cm)	KJ-746M	3,980円
L (ウエスト75～95cm)	KJ-746L	3,980円
LL (ウエスト95～110cm)	KJ-746LL	4,980円

快温サポーター・遠赤ソフトサポーター・山田式サポーター

特殊編みの組み合わせで関節をしっかりサポート

- クロステーピング構造
- メッシュ編み構造
- アンカー機能 + スズレ防止加工



左右共通  
日本製

圧迫固定タイプ  
ブレイスサポーター  
ひざ (1枚入)

KK-219 1,300円

サイズ	ひざまわり
M	約30cm~34cm
L	約34cm~38cm
LL	約38cm~42cm



- ヒールロックテーピング構造
- アーチ加圧設計
- アンカー機能



左右共通  
日本製

圧迫固定タイプ  
ブレイスサポーター  
足首 (1枚入)

KK-220 1,300円

サイズ	足首まわり
M	約20cm~23cm
L	約23cm~26cm



- クロステーピング構造
- メッシュ編み構造
- アンカー機能



左右共通  
日本製

圧迫固定タイプ  
ブレイスサポーター  
ひじ (1枚入)

KK-221 1,300円

サイズ	ひじまわり
M	約23cm~26cm
L	約26cm~29cm



- 強力特殊編み構造
- アンカー機能
- 薄型設計



左右共通  
日本製

圧迫固定タイプ  
ブレイスサポーター  
手の甲 (1枚入)

KK-251 1,300円

サイズ	手の甲まわり
M	約14cm~16cm
L	約16cm~18cm



- 圧迫調整自由自在
- 立体構造
- 優れた伸縮性



左右共通  
日本製

圧迫固定タイプ  
ブレイスサポーター  
リストラップ (1枚入)

KK-252 1,800円

サイズ: フリー



- U字テーピング構造
- 段階加圧設計
- アンカー機能



左右共通  
日本製

圧迫固定タイプ  
ブレイスサポーター  
ふくらはぎ (2枚入)

KK-243 1,800円

サイズ	ふくらはぎまわり
M	約28cm~36cm
L	約34cm~42cm



※伸縮性の良い糸を使用していますので寸法に多少の差が生じる場合があります。

ブレイスサポーター・足指小町



しっかり抑える  
ハードタイプ



厚さ0.7ミリの  
超薄型

外出用

足指小町 歩行らくらくサポーター  
ハードタイプ (左右兼用2枚入)

フリー (22~26cm)

KK-209 2,480円

- ゆるんだ中足関節をしっかり固定し、外反母趾の痛みを軽減させます
- 締め付けがハードなタイプ



低反発ウレタン  
パット付き



外出用

足指小町 歩行らくらくサポーター  
指間パット付 (左右兼用1枚入)

フリー (22~26cm)

KK-210 1,780円

- ゆるんだ中足関節をしっかり固定し、外反母趾の痛みを軽減させます
- 指間パットには指に優しい低反発ウレタン素材
- 超薄型で強い伸縮力をもった素材を採用
- 足指に「鼻緒」をつかもうとする力が入り足底筋肉の強化につながります



しっかりしめる  
面ファスナー



外出用

超薄型

足指小町 外反母趾・内反小指  
固定タイプ (左フリー・右フリー1枚入)

左フリー (22~26cm)

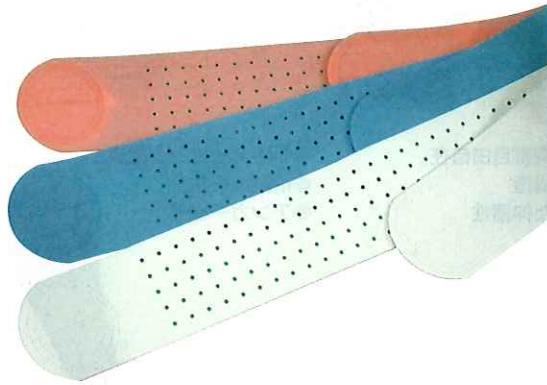
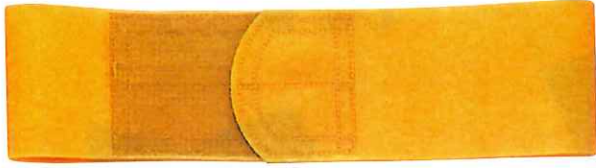
KK-211A 2,400円

右フリー (22~26cm)

KK-211B 2,400円

- ゆるんだ中足関節をしっかり固定し、外反母趾の痛みを軽減させます
- 超薄型メッシュ素材を使用
- 面ファスナーで締め付けの調整ができます
- 親指、小指の2ヶ所に低反発ウレタンのパット付き

背骨・骨盤の歪み解消に。ギックリ腰・腰痛の予防に。



骨盤カーナーバンド

穴なし KJ-719 3,000円

穴あき KJ-720 3,300円

厚さ：(約)4mm

伸びの良い最高の天然ゴムを使用していますので、無理な腰の動きにもフィットし、腰をガードします。



●骨盤カーナーバンド適用サイズ表

	S	M	L
巾	10cm	10cm	10cm
長さ	85cm	95cm	105cm
腰下回り	65~85cm	86~105cm	106~126cm

骨盤カーナーバンド  
カラータイプ

KJ-732 3,800円

Aピンク Bブルー Cホワイト  
穴あきタイプのみ

エアロビクス・トレーニング・ダイエットなどにファッションブルにご使用できます。

●骨盤カーナーバンドカラータイプ、サイズ表(骨盤回り)

SS	S	M	L	LL
70~80cm	80~90cm	90~100cm	100~110cm	110~120cm

骨盤用ベルト

ダブルのベルトで骨盤・股関節を同時にケア

腰まわりを幅広くサポート! ボディラインに合わせて幅の調節が可能!自分にぴったりの骨盤ケアを実現!



ダブル骨盤メッシュベルト

ピンク KJ-214A 1,800円

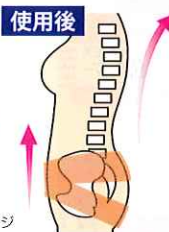
アイボリー KJ-214B 1,800円

適応サイズ：M 70~90cm、L 90~110cm



上段のベルトが腰をしっかり支えて、姿勢をサポート

下段のベルトでお尻を持ち上げて、ヒップアップ&腰への負担を軽減!



こんな時に

不安定な骨盤のサポートやO脚のケアに...

- 腰部の不安定感をサポート! ゆがんでしまった骨盤のケアに!
- それぞれ独立した2本のベルトで、ご自身のボディラインに合わせた幅の調節ができます。
- O脚のケアや骨盤の開閉サポートの他、ヒップアップ効果も期待できます。
- メッシュ素材のため通気性に優れムレにくく、薄型なのでアウターにも響きにくいです。
- 面ファスナー使用により、固定力の調整が自在です。

むれない、においがいい、目立たない



DX 骨盤  
カーナーバンドハード

KJ-197 3,000円

サイズ：S、M、L、LL 幅：(約)10cm

サイズ	適応サイズ(骨盤周り)
S	60cm~75cm
M	75cm~90cm
L	90cm~105cm
LL	105cm~120cm



DX 骨盤  
カーナーバンドメッシュ

KJ-198 3,000円

サイズ：S、M、L、LL 幅：(約)10cm

サイズ	適応サイズ(骨盤周り)
S	60cm~75cm
M	75cm~90cm
L	90cm~105cm
LL	105cm~120cm

## 骨盤 腰が曲げやすい骨盤ベルトタイプ



補助ベルトで固定力を調整



補助ベルトで強かにサポートします



### 山田式 骨盤ストロングベルト

- メッシュタイプでムレにくく、快適
- ストレッチ性に優れた、弾力繊維ライクラ® 使用
- 補助ベルトで強さを自由に調整
- 女性でもらくらく調整、補助ベルト付き

M (ヒップ 82~97cm)	KK-611M	2,800円
L (ヒップ 92~107cm)	KK-611L	2,800円
LL (ヒップ 102~117cm)	KK-611LL	2,800円
3L (ヒップ 112~127cm)	KK-6113L	3,800円

## 骨盤加圧



## 骨盤周りの筋肉や靭帯の代わりにしっかりサポート



骨盤を強力固定!



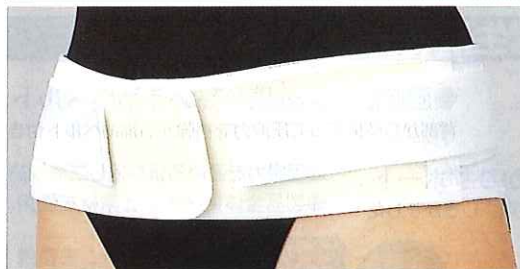
### 骨盤コンディショニングベルト

KK-245 2,800円

- 骨盤をしっかり固定したい方に
- 仕事で腰を酷使するときに
- 女性でもらくらく装着補助ベルト

サイズ	胸囲
M	82cm~97cm
L	92cm~107cm
LL	102cm~117cm

## ムレを解消する通気性素材



独自の通気性素材を採用。  
高い固定力を持ちながら、不快なムレを解消します。

### マックスベルト SHORT

KK-515 1,700円

幅: (約) 12cm

幅狭タイプ	骨盤部分を圧迫
骨盤ベルト	固定力 >>>
> サポートカ ソフト <	動きやすさ >>>>>
	過ごしやすさ >>>>>

サイズ	骨盤周り(胸囲)
S	75cm~83cm
M	83cm~91cm
L	91cm~99cm
LL	99cm~107cm
3L	107cm~115cm

※3Lサイズを加え、幅広い体型の方に適応できます。



### 腰部固定帯 ウエストマザー®ピオス®

KJ-772 1,800円

- メッシュタイプ
- 金属ステー付
- 補助ベルト付

- メッシュ構造のため、通気性は抜群。快適な装着感です。
- 強力弾性素材と立体デザインが腰部を適確にサポートします。
- 補助ベルトにより腹圧をさらに上昇させます。
- 金属ステーが効果的にサポートします。

サイズ	腰廻り
S	65cm~75cm
M	75cm~85cm
L	85cm~95cm
LL	95cm~105cm
3L	105cm~120cm



### 腰部固定帯 ヤイック®

KJ-771 1,800円

- 金属ステー付
- 補助ベルト付
- 主な素材: 綿、ポリエステル、アクリル、ナイロン、ポリウレタン、金属ステー

- 強力弾性素材と立体デザインが腰部を適確にサポートします。
- 補助ベルトにより腹圧をさらに上昇させます。
- 金属ステーが効果的にサポートします。

サイズ	腰廻り
S	65cm~75cm
M	75cm~90cm
L	90cm~105cm
LL	105cm~120cm

骨盤用ベルト

# 治療補助用品 (腰部用コルセット)

## 医療現場で採用されている信頼の品

### 2つの思いやり構造

- 上下対称構造のため、正面接着部分をご自身の使いやすい合わせ向き(右前 or 左前)で装着できます。
- 正面と補助ベルトの面ファスナー接着部分の端に take off zone があるため、着脱しやすいです。



### メッシュ素材

伸縮部分・非伸縮部分ともに、通気性を重視したメッシュ素材を採用しています。

### 補助ベルト

平ゴムタイプで伸縮性に優れています。腹斜筋にそった補助ベルトは腹圧を高め、下腹部を引き上げて腰部への負担を軽減します。ステー(樹脂製)の上から留めるため、よりフィット感が得られます。



### 樹脂ステー(プラスチック製)

4本のステーを体型に添うように腰部の中心にフィットさせることで、効果的にサポートします。弾力性のある特殊樹脂のため追随性に優れています。体型ラインに密着させるため凸型断面になっています。ステーの軽量化が実現しました。  
※ステーは取外し出来ません。



### 腰部固定帯 ランバック®

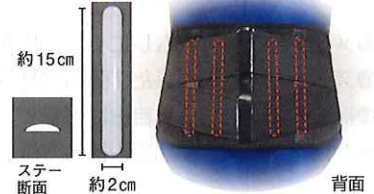
KN-946 2,500円

素材：ナイロン、綿、ゴム、ポリエステル、ポリウレタン、樹脂ステー

サイズ	腰廻り	カラー
S	65~75cm	ブラック
M	75~90cm	
L	90~105cm	
LL	105~120cm	

### バランスのとれた形状

動きやすさ、通気性そしてホールド性。3つの機能をバランスよく実現した形状です。【腹部の幅】が狭くなっているため、前屈制限が少なく、しかも胃に負担をかけません。【背部の幅】が広がっているため、過伸展を防ぎ背筋を補助します。



### バランスのとれた形状

動きやすさ、通気性そしてホールド性。3つの機能をバランスよく実現した形状です。

### ソフトな肌触りと固定力

本体素材の肌側にソフトな肌触りの2WAY素材、外側に弾力性に優れた1WAY素材の2枚を合わせることで、柔らかさと固定力を両立させました。



### 樹脂ステー(プラスチック製)

2本のステーを体型に沿うように腰部の中心にフィットさせることで、効果的にサポートします。プラスチック製のためステーの軽量化が実現しました。



### 腰部固定帯 ランバック®ソフト

KK-748 2,500円

素材：ナイロン、ポリエステル、ポリウレタン、天然ゴム、樹脂ステー

サイズ	腰廻り	カラー
S	65~75cm	ブラック
M	75~90cm	
L	90~105cm	
LL	105~120cm	

### 補助ベルト

メッシュタイプの強力な補助ベルトを採用し、より腹圧を高め、強い固定を実現しました。



### 立体裁断

サイズ別に適確な立体裁断を施しているため確実な装着が行えます。腹部の幅が狭くなっているため、前屈制限が少なく、胃に負担をかけません。背部の幅が広がっているため、過伸展を防ぎ背筋を補助します。

## スポーティーな「ブラック」で日常生活を快適に



- 腰にフィットするS字軽量ステー。支持力の強い長尺タイプです。

- 腹腔圧上昇効果を高める補助ベルト。背部から体によって圧迫力を補強する補助ベルト付き。

- 硬質メッシュ素材で腰部をしっかりサポート。前合わせ部と背当て部に硬質メッシュ素材を使用。しっかりした生地で腰部の支持力を上げています。

- 固定力を高める折り返し二重構造。
- 製品全体にメッシュ素材を使用。

### マックスベルト me (エムイー) ブラック

KK-687 1,700円

サイズ	SS	S	M	L	LL	3L	4L
胴囲	55~65cm	65~75cm	75~85cm	85~95cm	95~105cm	105~115cm	115~125cm

S字軽量ステー 2本

サポート力 ミドル

天然ゴム未使用 (ラテックス含む)

## 固定型なのに薄型・軽量 腰痛対策・歩行改善サポーター



### ソルボ 中殿筋サポーター メッシュ薄型

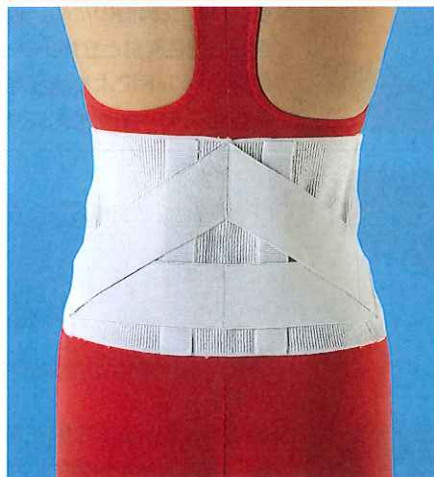
KK-559 5,800円

S : 75~85cm  
M : 85~95cm  
L : 95~105cm

アウターにも響かず、薄型・軽量・高通気 **パワーメッシュ生地採用** 弾力性があり、フィット性・圧力性に優れ、さらに通気性がよく速乾性もあるため、夏でも蒸れにくく快適です。(生地写真)

品質：【本体】ナイロン、ポリエステル、ポリウレタン  
【パッド(ソルボ)】ポリウレタン

## 新開発のプラスチック曲線スティス



ベストフィット

### デラックス腰痛帯

KJ-130 5,000円

前幅：(約)17cm  
後幅：(約)21cm

適用サイズ  
S : 65cm~75cm  
M : 75cm~85cm  
L : 85cm~95cm  
LL : 95cm~105cm

●2本のV型補助ベルトにより腹圧と腰部の固定力が一層高くなっています。

# 治療補助用品 (腰部用コルセット)



## マックスベルト se

KJ-126 **2,100円**

S字  
軽量ステー  
2本

サポート力  
ハード

天然ゴム使用  
(ラテックス含む)

骨盤ベルト

骨盤部分も圧迫し、腰部全体をカバー  
背への不快な圧迫感を軽減するよう設計されたse独自の  
形状。骨盤ベルトがついて腰部全体をサポートします。

- 腰にフィットするS字軽量ステー。
- 腹腔圧上昇効果をもつ補助ベルト。
- ムレにくい快適な装着感。
- 骨盤ベルト付き。

サイズ	適用範囲(胴囲)
S	65cm~75cm
M	75cm~85cm
L	85cm~95cm
LL	95cm~105cm
3L	105cm~115cm



## マックスベルト me2

KJ-741 **1,700円**

前幅:(約)11.5cm 後幅:(約)22.8cm

S字軽量ステー2本

メッシュタイプのスタンダード。

補助ベルト

固定力



サポート力

動きやすさ



薄型タイプ

過ごしやすさ



薄くかさばらないため、服の下に装着しても目立ちません。  
背部には2本のS字軽量ステーを採用。腰部をしっかり  
と支持しながら安定性を高めます。オールラウンドに使用  
可能なタイプです。

サイズ	適用範囲(胴囲)
SS	55cm~65cm
S	65cm~75cm
M	75cm~85cm
L	85cm~95cm
LL	95cm~105cm
3L	105cm~115cm
4L	115cm~125cm

※SSサイズと4Lサイズを加え、幅広い体型の方に適応できます。



## マックスベルト me3

KJ-134 **2,100円**

前幅:(約)15.5cm 後幅:(約)22.8cm

S字軽量ステー2本

立体構造でしっかり支える。

補助ベルト

固定力



サポート力

動きやすさ



立体裁断

過ごしやすさ



背部には立体裁断した硬質メッシュ素材を採用。  
ぴったりとフィットし、2本のS字軽量ステーと合わせて、  
より高い固定力を持ち、メッシュ素材を使用しながらも、  
しっかりとしたホールド感を実現しています。

サイズ	適用範囲(胴囲)
SS	55cm~65cm
S	65cm~75cm
M	75cm~85cm
L	85cm~95cm
LL	95cm~105cm
3L	105cm~115cm
4L	115cm~125cm

シングマックス・アルケア



## サクロアクティブ・DX

(腰部固定帯)

KK-749 **2,600円**

補助ベルト

アルミステー

通気性

吸汗・発散性

- 本体生地に吸汗性・発散性に優れた  
素材を採用し、快適な装着感を実現。
- 背部素材の伸長率を各位置で変化  
させ、フィット性を向上。
- 補助ベルトと2本のアルミステーが  
腰部を的確にサポート。

種類	規格	
	腰回	ウエスト回
3L	105~120cm	95~115cm
LL	95~110cm	85~105cm
L	85~100cm	75~95cm
M	75~90cm	65~80cm
S	65~80cm	55~70cm

※サイズの選定は腰回を基準とし、ウエスト回は目安としてください。  
※2つのサイズにまたがる場合は、大きいサイズをお選びください。



## サクロデラックス

(補助ベルト付腰部固定帯)

KJ-750 **2,600円**

前幅:(約)15cm 後幅:(約)22.5cm

- フィット性を向上させる腰部の2分割構造により、容易  
な腹圧調整が可能です。
- 腹圧上昇を促進する補助ベルトと4本のアルミステー  
が腰部をしっかりサポートします。
- 背部素材に、優れた通気性を提供するスパンラッセル  
生地を採用しています。

種類	規格	
	腰回	ウエスト回
LL	95~110cm	85~105cm
L	85~100cm	75~95cm
M	75~90cm	65~80cm
S	65~80cm	55~70cm

※サイズの選定は腰回を基準とし、ウエスト回は目安としてください。  
※2つのサイズにまたがる場合は、大きいサイズをお選びください。



## サクロライト・DX

(補助ベルト付腰部固定帯)

KJ-751 **1,700円**

前幅:(約)12.5cm 後幅:(約)20cm

- 前屈・回旋が可能な幅狭設計と柔らかな腹部素材を採用して  
います。2本のアルミステーが腰部をしっかりサポートします。
- 薄く通気性のあるメッシュ素材でムレにくく、軽量のため長時間に  
わたる装着の負担を軽減できます。
- 背部素材の伸長率を各位置で変化させ、フィット性を高めています。
- 腹圧上昇を促進する補助ベルト付きです。

種類	規格	
	腰回	ウエスト回
4L	115~130cm	105~125cm
3L	105~120cm	95~115cm
LL	95~110cm	85~105cm
L	85~100cm	75~95cm
M	75~90cm	65~80cm
S	65~80cm	55~70cm

※サイズの選定は腰回を基準とし、ウエスト回は目安としてください。  
※2つのサイズにまたがる場合は、大きいサイズをお選びください。

# 治療補助用品 (胸部用コルセット)

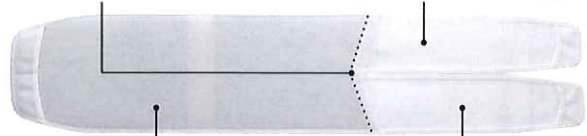


## V字カット形状

本体と伸縮ストラップの結合部分をV字形状にし、製品上下端の圧迫力を高めることで、ずれ落ちにくい設計です。

## 2分割構造

前合わせ部に2分割構造を採用しました。体型や症状に合わせた圧迫力の微調整が可能で、フィットしやすい形状です。



## 本体生地に抗菌・防臭加工

サポーター本体の生地には、抗菌・防臭加工を施した通気性の良い素材を使用しています。

## メッシュ素材採用

前合わせ部は薄いメッシュ素材を使用し、かさばりを軽減しています。

### 胸部固定帯

### リブバンドフィット

KK-215

男女兼用



- 前合わせ部を2分割にし、圧迫力の微調整が可能。
- メッシュ素材でかさばりをおさえた快適な装着感。

種類	参考適用範囲	価格
S	60cm~80cm	1,300円
M	80cm~100cm	1,400円
L	100cm~120cm	1,500円
LL	120cm~140cm	1,600円
3L	140cm~160cm	1,700円



### バストバンド・エース (胸部固定帯)

KJ-168

- スレを防ぎ、フィット性を高める伸縮部2分割構造で、圧迫力の調整も可能です。
- 装着補助フックにより、胴着を容易にします。
- 面ファスナー部に軟性プラスチック板を内蔵し、伸縮部のねじれ、しわ等を防ぎます。



種類	規格		価格
	胸囲	長さ×幅(最大)	
3L	131~151cm	145cm×20cm	1,800円
LL	113~133cm	125cm×20cm	1,700円
L	95~115cm	109cm×20cm	1,600円
M	77~97cm	92cm×20cm	1,500円
S	59~79cm	76cm×20cm	1,400円

※2つのサイズにまたがる場合は、大きいサイズをお選びください。

リブバンド・バストバンド・アドール・クラビクル



### アドール®E (胸部固定帯)

KK-750

- 面ファスナー留め部分が上・下セパレートになっているので、圧迫力を自在に調節できます。
- 伸縮部分には強力弾性素材を採用しています。
- 非伸縮部分の肌側にはソフトな綿素材を採用しています。
- 留め部分ストラップ付。取り付け、取り外しの時はストラップを持つと便利です。

種類	胸回り	価格
S	70cm×85cm	1,700円
M	85cm×100cm	
L	100cm×120cm	2,100円
LL	120cm×140cm	



### アドール®女性用 (胸部固定帯)

KJ-186 1,700円

- 女性用として設計されているため、乳房を圧迫することなく固定ができます。

種類	胸回り
S	65cm×80cm
M	80cm×95cm
L	95cm×105cm
LL	105cm×115cm



### クラビクルバンド・II (鎖骨固定帯)

KK-562

- クッション性が高く曲線形状の肩パッドにより、隙間への不快な当たりを軽減します。
- 可動式の背部ベルトが装着時のスレを防ぎ、体型に合わせた的確な保持を実現します。
- 留め具部分などはすべてプラスチック素材を採用。装着したままMRI検査が可能です。



種類	規格		価格
	胸囲	適応対象	
LL	100~130cm	成人	4,000円
L	80~100cm	成人	4,000円
M	60~80cm	成人	3,500円
S	50~65cm	小児	2,500円
SS	45~55cm	小児	2,000円

※2つのサイズにまたがる場合は、大きいサイズをお選びください。



### クラビクル ブレース (鎖骨固定帯)

KJ-742

種類	参考適用範囲		価格
	男性(胸囲)	女性(アンダーバスト)	
3S	40cm~50cm	40cm~50cm	2,300円
SS	50cm~60cm	50cm~60cm	2,300円
S	60cm~70cm	60cm~65cm	2,300円
M	70cm~85cm	65cm~80cm	3,500円
L	85cm~115cm	80cm~115cm	3,500円
LL	115cm~150cm	115cm~150cm	3,500円

※男性は胸囲、女性はアンダーバストをお測りください。

### サイズの選び方

- 適正なサイズのクラビクル ブレースを使用してください。
- 胸囲を目安に良肢位を保てるサイズをお選びください。
- 製品の構造上、適用範囲内のサイズ選択であっても体型によって若干の不適合がある場合があります。(ストラップが余る場合)  
1サイズ小さいものをつけてください。(ストラップが足りない場合)  
1サイズ大きいものをつけてください。





## ポリネックハード (頸椎固定用シーネ)

KJ-170

4,000円



- 預高の低い患者様をはじめ、さまざまな頸椎の形状にフィットします。
- 全面に設けた小孔により、通気性を高め、快適な装着感を提供します。
- 最大3.5cmまでの高さ調節により、安定性を保持できます。

	種類	規格	
		頸囲	高さ
KJ-170B	L	35~43cm	8.0~11.5cm
KJ-170C	M	30~38cm	7.5~10.5cm
KJ-170D	S	26~32cm	6.5~8.5cm

※ サイズの選定は頸囲を採寸し決定します。  
※ 2つのサイズにまたがる場合は、大きいサイズをお選びください。  
(クラス1)



## ポリネックソフト・P (頸椎固定用シーネ)

KK-751

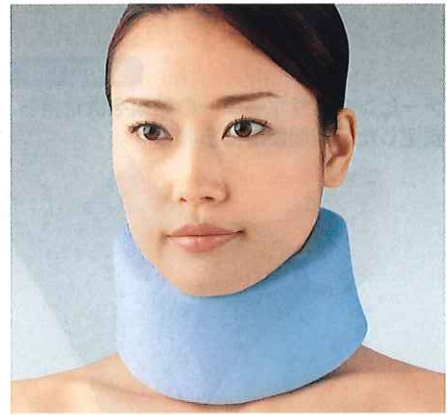
2,100円



- 3層発泡体構造により、ソフトな肌当たりで頸椎を固定するソフトタイプです。
- 着脱可能なオーバーカバーは洗濯可能なので清潔に使用できます。

	種類	規格	
		頸囲	高さ
KK-751A	LL	40~46cm	9.0cm
KK-751B	L	35~41cm	9.5cm
KK-751C	M	30~36cm	9.5cm
KK-751D	S	26~31cm	8.5cm

※ サイズの選定は頸囲を採寸し決定します。  
※ 2つのサイズにまたがる場合は、大きいサイズをお選びください。



## ポリネックライト (頸椎固定用シーネ)

KK-561

1,700円



- 柔軟で弾性があるウレタン芯材でライトな支持感が得られます。
- 芯材に小孔を開け、通気性を高めてムレを低減します。
- 後部固定部分を長くとり、止め易さと外れにくさに優れています。

	種類	規格	
		頸囲	高さ
KK-561L	L	35~41cm	8.0cm
KK-561M	M	30~36cm	8.0cm
KK-561S	S	26~31cm	8.0cm

※ サイズの選定は頸囲を採寸し決定します。  
※ 2つのサイズにまたがる場合は、大きいサイズをお選びください。



ラテックスゴム使用

## カラーキーパー (頸椎固定シーネ)

KJ-184 2,100円

ソフトな装着感と的確な固定力で、多くの症例に幅広く対応。

- ポリエチレンフォームとポリウレタンフォームの2種類の素材を採用することでソフトな装着感と適度な固定力を両立。
- 内側の芯材には抗菌防臭・消臭加工をほどこしたポリウレタンフォームを使用。
- 形状安定樹脂を内蔵して予め丸みをつけた形状にすることでスムーズな装着が可能。
- 本体表面には肌触りのよい綿素材を採用。洗濯がしやすい取り外し可能なカバー付き。

種類	適用範囲(首回り)	高さの目安(製品本体中心)
SS	25cm~30cm	7.5cm
S	30cm~35cm	8.0cm
M	35cm~40cm	8.5cm
L	40cm~45cm	8.0cm



## カラーキーパー・U (頸椎固定シーネ)

KJ-184B 1,700円

長時間の装着も気にならない、軽症時に最適なタイプ。

- 通気孔を設けてムレにくい仕様。
- 本体表面には肌触りのよい綿素材を採用。本体を丸洗いすることが可能。
- 芯材には抗菌防臭・消臭加工をほどこしたポリウレタンフォームを使用。

種類	適用範囲(首回り)	高さの目安(製品本体中心)
S	30cm~35cm	8.0cm
M	35cm~40cm	8.5cm
L	40cm~45cm	8.0cm



## カラーキーパー・ハード (頸椎固定シーネ)

KJ-184C 4,000円

頸にフィットして頸部をしっかり固定。高さ調節もOK。

- 2枚のシートを上下にずらして高さの微調整が可能。
- 面ファスナーのとめ部分は外れにくいダブルストッパー方式。
- 芯材には通気孔を設けることでムレにくい快適仕様。
- ホルムアルデヒドの含有量をベビー用品の基準以下で実現。

種類	適用範囲(首回り)	高さの目安(製品本体中心)
S	30cm~35cm	8.0cm~9.5cm
M	35cm~40cm	8.5cm~10.0cm
L	40cm~45cm	8.0cm~9.5cm



## カラーキーパー・メッシュ (頸椎固定シーネ)

KJ-184D 4,500円

装着時の快適性を重視した、ムレにくいメッシュ仕様。

- 通気性に優れたメッシュ素材を採用。
- 2枚のシートを上下にずらして高さの微調整が可能。
- 面ファスナーのとめ部分は外れにくいダブルストッパー方式。
- ホルムアルデヒドの含有量をベビー用品の基準以下で実現。

種類	適用範囲(首回り)	高さの目安(製品本体中心)
S	30cm~35cm	8.0cm~9.5cm
M	35cm~40cm	8.5cm~10.0cm
L	40cm~45cm	8.0cm~9.5cm



前屈位固定(前面)



前屈位固定(背面)



後屈位固定(前面)



後屈位固定(背面)

## ソフトドルフ0号(フリーサイズ) (軟触性頸椎固定用シーネ)

KJ-196 5,000円

装着時の発汗などによる首まわりの不快感を解決しました。

前部8cm 後部12cm 首回り32~45cm

- 前屈位固定・後屈位固定の両者に対応します。
- 左右の面ファスナーにより装着角度の調節ができます。
- 抗菌作用のある素材を使用しています。

ポリネック・カラーキーパー・ソフトドルフ

# 治療補助用品 (肩・股関節用コルセット)

## テーピングの効果を持つサポーター

**簡単&しっかり装着** 抗菌加工済  
 テーピングとサポーターの効果を併せ持ち、  
 安定した圧迫固定が得られます。



### 【特長】

- 本体生地には抗菌加工を施しています。
- フィギュアエイトの効果に応用した足関節固定帯です。
- 適度な伸縮性で距骨の動揺を制限し、安定した圧迫固定ができます。

### 【材質】

ポリエステル 50%  
 ナイロン 30%  
 ポリウレタン 20%

### 足関節固定バンド

#### ソフラウルフアー (6枚入り)

S	6cm × 35cm
M	6cm × 40cm
MX	8cm × 45cm
L	8cm × 50cm
LX	8cm × 55cm
LL	8cm × 60cm

ネイビー KN-748 **7,800円**

ベージュ KN-749 **7,800円**

## テーピングの効果を持つサポーター

### CM関節固定バンド

テーピングとサポーターの  
 効果を併せ持ち、  
 安定した圧迫固定が  
 得られます。



### 【特長】

- 上部ベルトをループベルトに重ねることにより、より適格なサポートができます。
- ソフトな素材で構成されているため、ADLを制限しません。
- 手首の留め部分がセパレートタイプなので、サポート力を自在に調節できます。
- 母指の対立位を効果的に保持します。
- 母指IP関節の運動を妨げません。
- ドゥケルバン症候群や、手根管症候群などの症例にも応用できます。

### ソフラウルフアーCM (1枚)

フリー 手首廻り 12cm ~ 20cm

KN-745 **2,200円**

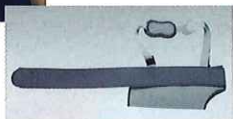
XL 手首廻り 16cm ~ 24cm

KN-745XL **2,200円**

ソフラウルフアー・ショルダーブレース・アームスリング



- 適用サイズの拡大により、幅広い体型の患者様に対応します。
- 通気性の高いメッシュ素材の採用により、ムレにくく快適に使用できます。
- 3ステップの簡単な操作でスピーディに装着できます。



### ショルダーブレース・IR (内旋位肩関節保持具)

**5,000円**

商品コード	種類	胸囲
KN-831L	L~LL	95~133cm
KN-831M	M~L	77~115cm

※2つのサイズにまたがる場合は、大きいサイズをお選びください。



- 一人でも簡単装着。安定した患部の保持、安静に。
- 通気性に優れた薄い素材を使用し、かさばりを軽減。
- 装着時の肘形状に合わせた本体設計でフィット性を向上。
- 左右兼用。
- 荷重のかかる肘と手首部分は、それぞれ二重構造とストラップで補強。
- 子供用サイズを用意。

### シグマックスアームスリング (腕つり)

**980円**

商品コード	種類	適用参考値 (前腕長)
KN-959A	一般用	20cm ~ 30cm
KN-959B	子供用	~20cm



- 肩から肘までの距離を一定に保つ腕吊り用バンドです。
- 装着・調節が片手ででき通気性もよく、ムレません

### アームポトランス® (腕吊り)

**2,500円**

商品コード	種類	腕袋
KN-738A	S (小人用)	タテ 15cm × ヨコ 32cm
KN-738B	L (大人用)	タテ 19cm × ヨコ 42cm



### 変形性股関節症の保存療法用装具

- 大転子パッドとクロスベルトが、骨頭の外方偏位を低減します。
- 薄い素材と独自の形状により、着膨れせず装着が目立ちません。
- 肌側の吸汗素材により、優れた通気性と快適な肌触りを提供します。



### ヒップOAサポーター (股関節圧迫固定帯)

右 KN-833 **7,500円**  
 左 KN-834 **7,500円**  
 両足用 KN-835 **13,000円**

- ※サイズの選定は腰回りを基準とし、大腿囲は目安としてください。
- ※測定位置  
 腰回: 腰骨のすぐ下を計ってください。  
 大腿周囲: もものつけねから5cm下の周囲を計ってください。
- ※2つのサイズにまたがる場合は、大きいサイズをお選びください。

種類	腰回	大腿周囲	
右	LL	100.0cm ~ 115.0cm	50.0cm ~ 60.0cm
	L	90.0cm ~ 105.0cm	47.5cm ~ 57.5cm
	M	80.0cm ~ 95.0cm	45.0cm ~ 55.0cm
	S	70.0cm ~ 85.0cm	42.5cm ~ 52.5cm
	LL	100.0cm ~ 115.0cm	50.0cm ~ 60.0cm
左	L	90.0cm ~ 105.0cm	47.5cm ~ 57.5cm
	M	80.0cm ~ 95.0cm	45.0cm ~ 55.0cm
	S	70.0cm ~ 85.0cm	42.5cm ~ 52.5cm
	LL	100.0cm ~ 115.0cm	50.0cm ~ 60.0cm
	L	90.0cm ~ 105.0cm	47.5cm ~ 57.5cm
両足	M	80.0cm ~ 95.0cm	45.0cm ~ 55.0cm
	S	70.0cm ~ 85.0cm	42.5cm ~ 52.5cm



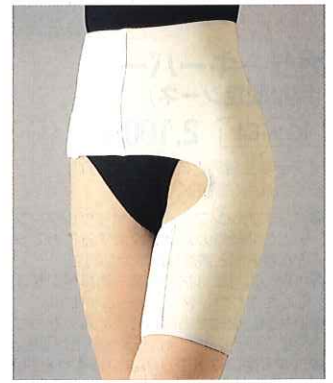
### ニーブレース・FX (軽度屈曲位膝関節固定帯)

KN-850 **8,000円**

- 軽度屈曲位での膝関節固定が簡便に行えます。
- 前部のオーバーラップが大きく、アイシングとの併用が可能です。
- 肌側生地に綿パイルを使用することで、快適な肌触りを提供します。

種類	大腿周囲	長さ
3L	68 ~ 75cm	49.5cm
LL	61 ~ 68cm	49.5cm
L	54 ~ 61cm	49.5cm
M	47 ~ 54cm	49.5cm
S	40 ~ 47cm	49.5cm

※大腿周囲は膝蓋骨中心の上25cmの周径です。  
 ※2つのサイズにまたがる場合は、大きいサイズをお選びください。



### プレパント® (腰部・大腿部用サポーター)

KJ-200 **4,000円**

- 腰部と大腿部の側面にそれぞれ2本の面ファスナーを配置して圧迫力の調整が可能。
- 高い通気性と弾力性のある生地を用いることで快適装着を実現。
- 左右兼用で使えるフレキシブルな構造を採用。

種類	ヒップ周囲	大腿周囲
S	60cm ~ 75cm	40cm ~ 45cm
M	75cm ~ 90cm	45cm ~ 51cm
L	90cm ~ 110cm	51cm ~ 58cm
LL	110cm ~ 130cm	58cm ~ 65cm

※ヒップ周囲を基準とし、大腿周囲は目安としてください。

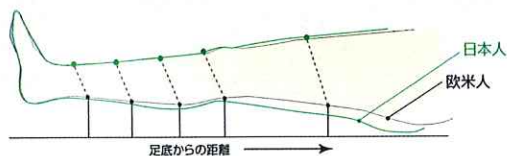
# 治療補助用品 (弾性ストッキング)

## 圧迫圧をセレクトできるストッキング アンシルク・シリーズ

日本人体型データに基づくサイズ設計により、日常生活での静脈還流をサポートします。

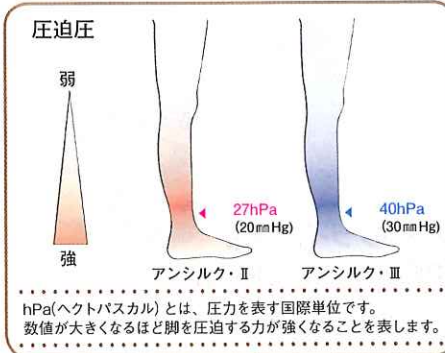
### 弾力性ストッキング

弾力性ストッキング《アンシルク・Ⅱ/Ⅲ》は、用途や患者さんのニーズに合わせて選択できるよう、圧迫圧、形状、サイズともに豊富なバリエーションを揃えています。下肢への的確な圧迫 (Compression) と足首から大腿部への連続的な圧迫圧の変化 (Gradation) により、下肢血流をサポートします。



日本人と欧米人の体格差を考慮し、よりの確な圧迫圧を確保するため、《アンシルク・Ⅱ/Ⅲ》は、日本人の人体計測データ\*に基づく標準脚型によるサイズ設計で製作されています。日本人サイズの弾力性ストッキングにより、脚の各部位への適切な圧迫圧とともに、快適なフィット感が得られます。

※新日本人体型データに基づく設計です。

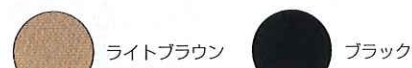


hPa(ヘクトパスカル)とは、圧力を表す国際単位です。数値が大きくなるほど脚を圧迫する力が強くなることを表します。



### アンシルク・Ⅲハイソックス (弾力性ストッキング)

- 足首の圧迫力は40hPa (30mmHg)で、強い圧迫が得られます。
- 着用によるムレやしめつけを軽減する、オープントゥです。
- カラーはライトブラウンとブラックの2色から選択できます。



40hPa ナイロン + ポリウレタン

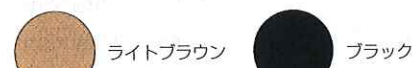
種類	規格		価格
	足首周囲	ふくらはぎ周囲	
ライト ブラウン	KK-563A LL	23~27cm 40~46cm	3,600円
	KK-563B L	21~25cm 36~42cm	
	KK-563C M	19~23cm 32~38cm	
	KK-563D S	17~21cm 28~34cm	
	KK-563E SS	15~19cm 24~30cm	
ブラック	KK-563F LL	23~27cm 40~46cm	
	KK-563G L	21~25cm 36~42cm	
	KK-563H M	19~23cm 32~38cm	
	KK-563 I S	17~21cm 28~34cm	
	KK-563J SS	15~19cm 24~30cm	

新日本人体型データに基づくサイズ設計



### アンシルク・Ⅲストッキング (弾力性ストッキング)

- 足首の圧迫力は40hPa (30mmHg)で、強い圧迫が得られます。
- 着用によるムレやしめつけを軽減する、オープントゥです。
- カラーはライトブラウンとブラックの2色から選択できます。



40hPa ナイロン + ポリウレタン

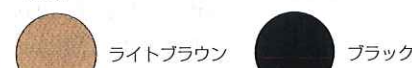
種類	規格			価格
	足首周囲	ふくらはぎ周囲	大腿周囲	
ライト ブラウン	KK-564A LL	23~27cm 40~46cm	55~64cm	4,200円
	KK-564B L	21~25cm 36~42cm	50~59cm	
	KK-564C M	19~23cm 32~38cm	47~56cm	
	KK-564D S	17~21cm 28~34cm	44~53cm	
	KK-564E SS	15~19cm 24~30cm	40~49cm	
ブラック	KK-564F LL	23~27cm 40~46cm	55~64cm	
	KK-564G L	21~25cm 36~42cm	50~59cm	
	KK-564H M	19~23cm 32~38cm	47~56cm	
	KK-564 I S	17~21cm 28~34cm	44~53cm	
	KK-564J SS	15~19cm 24~30cm	40~49cm	

新日本人体型データに基づくサイズ設計



### アンシルク・Ⅱハイソックス (弾力性ストッキング)

- 足首の圧迫力は27hPa (20mmHg)で、中程度の圧迫が得られます。
- 膝下丈タイプなので、くつ下感覚で着用できます。
- カラーはライトブラウンとブラックの2色から選択できます。



27hPa ナイロン + ポリウレタン

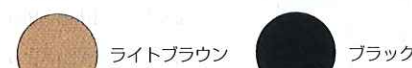
種類	規格		価格
	足首周囲	ふくらはぎ周囲	
ライト ブラウン	KK-565A LL	23~27cm 40~46cm	3,300円
	KK-565B L	21~25cm 36~42cm	
	KK-565C M	19~23cm 32~38cm	
	KK-565D S	17~21cm 28~34cm	
	KK-565E SS	15~19cm 24~30cm	
ブラック	KK-565F LL	23~27cm 40~46cm	
	KK-565G L	21~25cm 36~42cm	
	KK-565H M	19~23cm 32~38cm	
	KK-565 I S	17~21cm 28~34cm	
	KK-565J SS	15~19cm 24~30cm	

新日本人体型データに基づくサイズ設計



### アンシルク・Ⅱストッキング (弾力性ストッキング)

- 足首の圧迫力は27hPa (20mmHg)で、中程度の圧迫が得られます。
- 耐久性に優れた素材を使用、下肢の各部位を的確に圧迫します。
- カラーはライトブラウンとブラックの2色から選択できます。



27hPa ナイロン + ポリウレタン

種類	規格			価格
	足首周囲	ふくらはぎ周囲	大腿周囲	
ライト ブラウン	KK-566A LL	23~27cm 40~46cm	55~64cm	3,800円
	KK-566B L	21~25cm 36~42cm	50~59cm	
	KK-566C M	19~23cm 32~38cm	47~56cm	
	KK-566D S	17~21cm 28~34cm	44~53cm	
	KK-566E SS	15~19cm 24~30cm	40~49cm	
ブラック	KK-566F LL	23~27cm 40~46cm	55~64cm	
	KK-566G L	21~25cm 36~42cm	50~59cm	
	KK-566H M	19~23cm 32~38cm	47~56cm	
	KK-566 I S	17~21cm 28~34cm	44~53cm	
	KK-566J SS	15~19cm 24~30cm	40~49cm	
片足 ライト ブラウン	KK-566K LL	23~27cm 40~46cm	55~64cm	2,200円
	KK-566L L	21~25cm 36~42cm	50~59cm	
	KK-566M M	19~23cm 32~38cm	47~56cm	
	KK-566N S	17~21cm 28~34cm	44~53cm	
	KK-566O SS	15~19cm 24~30cm	40~49cm	

新日本人体型データに基づくサイズ設計

アンシルク

# 治療補助用品 (包帯)

## 耳付き編み包帯



### ソフラクライム包帯

802-043 一反巻販売品

- ① 2裂 13.5cm×9m 2巻 **550円**
- ② 3裂 9cm×9m 3巻 **550円**
- ③ 4裂 6.7cm×9m 4巻 **550円**
- ④ 5裂 5.4cm×9m 5巻 **550円**
- ⑤ 6裂 4.5cm×9m 6巻 **550円**

横方向に伸びる耳つき包帯です。

## 綿包帯



### 綿パイル包帯N

802-060 一反巻販売品 無漂白

- ① 3裂 10cm×9m 3巻 **1,200円**
- ② 4裂 7.5cm×9m 4巻 **1,200円**
- ③ 5裂 6cm×9m 5巻 **1,200円**
- ④ 6裂 5cm×9m 6巻 **1,200円**
- ⑤ 8裂 3.5cm×9m 8巻 **1,200円**

純綿の耳付包帯でホツレません。

## 伸縮包帯 (伸縮強度: やや強)



### ウーリーナイロンタイⅡ

802-055

- ① 3裂 10cm×9m 30巻 **13,000円**
- ② 4裂 7.5cm×9m 40巻 **13,000円**
- ③ 5裂 6cm×9m 50巻 **13,000円**
- ④ 6裂 5cm×9m 60巻 **13,000円**

## 耳付伸縮包帯



### レポSS

802-039

- ① No.3 9cm×9m 10巻 **2,400円**
- ② No.4 7.5cm×9m 10巻 **2,000円**
- ③ No.6 5cm×9m 10巻 **1,400円**
- ④ No.8 3.5cm×9m 10巻 **1,000円**

薄くてやわらかい伸縮包帯です。巻きやすく、ゆるまず、うっ血の心配もありません。

## 耳付伸縮包帯



### ノンスコッチ®

802-024

- ① No.3 9cm×9m 10巻 **2,500円**
- ② No.4 7.5cm×9m 10巻 **2,000円**
- ③ No.6 5cm×9m 10巻 **1,500円**

- 巻きにくい部位にもフィットし、運動性を妨げません。
- 蛍光増白剤は使用していません。ソフトな肌ざわりで、吸湿性・通気性に優れています。
- ラテックスフリー

## 伸縮包帯 (伸縮強度: 普)



### Qタイ®

802-061

- ① L 9cm×9m 10巻 **4,000円**
- ② M 7.5cm×9m 10巻 **3,500円**
- ③ S 5cm×9m 10巻 **3,000円**



### ホータイ止 (200ヶ入)

KN-568 **500円**



### ライン帯 (実技実習用ライン入綿包帯)

802-062 一反巻販売品

- ① 3裂 10cm×9m 3巻 **1,500円**
- ② 4裂 7.5cm×9m 4巻 **1,500円**
- ③ 5裂 6cm×9m 5巻 **1,500円**
- ④ 6裂 5cm×9m 6巻 **1,500円**
- ⑤ 8裂 3.75cm×9m 8巻 **1,500円**

## 弾力包帯レギュラータイプ



### クレープ

802-042

- ① No.2 17.5cm×4.5m 6巻 **6,600円**
- ② No.3 10cm×4.5m 6巻 **4,000円**
- ③ No.4 7.5cm×4.5m 6巻 **3,100円**
- ④ No.6 5cm×4.5m 6巻 **2,000円**

強撚糸によって弾性をもたせた、純綿の包帯です。

## 弾力包帯エコノミータイプ



### ククロン

802-023

- ① No.2 17.5cm×4.5m 6巻 **4,000円**
- ② No.3 10cm×4.5m 6巻 **2,400円**
- ③ No.4 7.5cm×4.5m 6巻 **1,900円**
- ④ No.6 5cm×4.5m 6巻 **1,300円**

伸縮率で綿100%の強撚糸の治療に理想的弾力性があります。

# 治療補助用品 (ネット包帯)



## プレスネット (アルケア) KN-566

伸縮ネット包帯

- 伸縮自在のチューブ状ネット包帯です。
- どのような体格や部位にも使用できます。

種類	規格		1函 入数	価格
	幅×伸長	適応部位		
A 1号	0.7cm×25m	指	1巻	600円
B 1.5号	1.0cm×25m	指	1巻	800円
C 2号	1.6cm×25m	手、足	1巻	1,000円
D 3号	3.2cm×25m	腕、肩、下腿	1巻	1,700円
E 4号	4.2cm×25m	大腿	1巻	2,400円
F 5号	5.0cm×25m	頭	1巻	3,200円
G 6号	6.2cm×25m	胸、腹、腰	1巻	4,000円
H 7号	7.5cm×25m	体幹	1巻	4,700円



## コンネット包帯 (タケトラ) 802-045

伸縮ネット包帯

- 伸縮性に富んだチューブ状包帯なので、当てガーゼなどをソフトに固定します。
- サイズが豊富で、どんな部位に対しても、固定・圧迫がスピーディにできます。
- サイズ別のカラー糸が規格の判別を容易にします。

種類	規格	包装	価格
A 0.5号	7mm×26m 指(子供)	1箱	700円
B 1号	12mm×25m 指(大人)	1箱	1,200円
C 1.5号	16mm×25m 手	1箱	1,600円
D 2号	25mm×25m 腕・足	1箱	2,200円
E 3号	32mm×25m 肩・下腿・足	1箱	2,700円
F 4号	50mm×25m 頭・大腿	1箱	3,600円
G 5号	60mm×25m 胸・胸・腰	1箱	4,500円
H 6号	75mm×25m 胸・胸・腰	1箱	4,600円
I 7号	80mm×25m 胸・胸・腰	1箱	5,500円



## チュービコット (アルケア) KN-565

弾力チューブ包帯

- ゴム系の優れた弾力性により、患部に適度な圧迫を与えます。
- 重ねてかぶせることで、圧迫強度や保温効果を調節できます。
- ゴム系は綿糸でカバーされているので、快適な肌触りです。

種類	規格	入数	価格
A 2号	6.5cm×5m 手・足	1巻	2,500円
B 3号	8.5cm×5m 腕・下腿	1巻	2,900円
C 4号	10.5cm×5m 膝・大腿S	1巻	3,300円
D 5号	12.5cm×5m 大腿	1巻	3,800円
E 6号	16.5cm×5m 胸S・腹S・腰S	1巻	4,600円
F 7号	20.5cm×5m 胸M・腹M・腰M	1巻	5,500円
G 8号	27.0cm×5m 胸L・腹L・腰L	1巻	6,700円

ネット包帯

## ケガの手当やシップの固定に



### 【業務用】 ミミ付きネットホータイ

ロング(ひざ用) 1袋100本入(ビニール袋入)

802-053A **15,000円**

寸法:長さ30cm×幅8cm、素材:綿・アクリル

ショート(ひじ用) 1袋100本入(ビニール袋入)

802-053B **12,000円**

寸法:長さ20cm×幅7cm、素材:綿・アクリル

**抗菌・防臭糸使用**

- ◆洗濯OKだから衛生的・経済的
- ◆ミミ付だからホツレの心配ナシ
- ◆従来のホータイの「ほどける」が解消

# 治療補助用品 (消毒綿花・ガーゼ)

## そのまま使える外皮消毒剤

サッとひと拭き  
使やすく、経済的な  
アルコール含浸綿

医薬部外品

消費量が  
多い時に  
最適



外皮消毒薬 サラヤ  
アルコール含浸綿 200 (200枚入)

KF-260 400円

【成分】脱脂綿 (4cm×4cm) 48g、消毒液 250ml (日局エタノール80%、イソプロパノール、グリセリン、精製水)  
【効能・効果】手指・皮膚の洗浄・消毒  
【用法・用量】そのまま手指・皮膚に塗擦する。

外皮消毒薬 サラヤ  
アルコール含浸綿 100 (100枚入)

KF-265 280円

【成分】脱脂綿 (4cm×4cm) 24g、消毒液 125ml (日局エタノール80%、イソプロパノール、グリセリン、精製水)  
【効能・効果】手指・皮膚の洗浄・消毒  
【用法・用量】そのまま手指・皮膚に塗擦する。

外皮消毒薬 サラヤ  
アルコール含浸綿 100  
(アルミパック1枚包装 100枚入)

KF-272 600円

【成分】(1包装)  
脱脂綿 (3.7cm×8cm 2折) 0.2g、消毒液 1.2ml (日局エタノール80%、イソプロパノール、グリセリン、精製水)  
【効能・効果】手指・皮膚の洗浄・消毒  
【用法・用量】そのまま手指・皮膚に塗擦する。

外皮消毒薬 サラヤ  
アルコール含浸綿 E 400入徳用  
(アルミパック1枚包装 400枚入)

KF-297 1,800円



携帯に  
便利な  
1枚包装



## 80%エタノールを含浸

使いやすいカットシート。

- 取り出してすぐに消毒 [効能・効果] 手指・皮膚の洗浄・消毒
- やさしい拭き取り効果 [成分 (薬液100ml中)] 日局 エタノール 83ml
- 手間・時間を削減 日局 イソプロパノール 3.7ml
- 個包装と104枚パックの2タイプ 日局 精製水 適量
- 国内生産品

医薬部外品



外皮消毒剤  
エスクリンα ONE 往診用  
(1枚入×200包)

KF-268 1,150円

- 薬液量：1包中0.2gに薬液0.85mlを含浸
- 1枚の寸法：60×70mm ● 1枚に重量：2g (クラスI) 21700DZZ00168000

外皮消毒剤  
エスクリンα 100 院内用  
(104枚入)

KF-269 270円

- 薬液量：1包中20gに薬液98mlを含浸
- 1箱の寸法：125×125×40mm ● 1箱の重量：127g (クラスI) 21500DZZ01714000

消毒綿・さらし・三角巾



ソフラテトラメン  
(カット綿) 500g

4cm×4cm 802-028 1,900円

5cm×5cm 802-028B 1,900円

3cm×3cm 802-028C 1,950円

日本薬局方脱脂綿 医薬品ではありません。



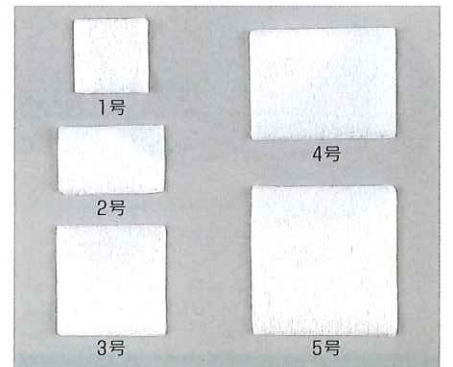
医薬品ではありません。

吉田晒 (さらし)  
802-018 1,450円

33cm×10cm

ガーゼ布  
802-019 770円

30cm×10cm



メトル® (小折りガーゼ)

802-057

- |   |    |             |      |        |
|---|----|-------------|------|--------|
| A | 1号 | 5cm×5cm     | 100枚 | 600円   |
| B | 2号 | 5cm×7.5cm   | 100枚 | 700円   |
| C | 3号 | 7.5cm×7.5cm | 100枚 | 900円   |
| D | 4号 | 7.5cm×10cm  | 100枚 | 1,000円 |
| E | 5号 | 10cm×10cm   | 100枚 | 1,500円 |



ガーゼ (日本薬局方ガーゼタイプ1)

802-032

A 1m×30cm 1枚 100円

D 10m×30cm 1枚 700円



脱脂綿 500g

KF-211 1,600円

医薬品ではありません。



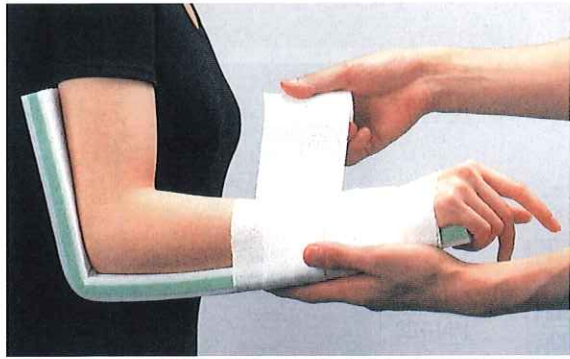
三角巾 (フチトリ)

802-026

M 95×95×135cm 1枚 460円

L 105×105×150cm 1枚 590円

LL 125×125×180cm 1枚 850円



**副木とクッション材が一体化。カバー不要で作業が効率的に。特長**

●必要な位置で折り曲げて装着でき、高い強度で患部を固定します。 ●クランメルシーネをクッション材で包みこんでいるため、カバーは不要です。 ●クッション材はやや堅めのラバタン<sup>®</sup>とソフトウレタン。 ●副木の凹凸を肌と感じません。 ●肌との接触面に綿パイルを使用。吸湿性が高くソフトな肌触りです。

## ソフトスプリント KN-719 [クラスI]

種類	製品規格(巾×長さ)	1函入数	価格
5S	4.5cm×21.5cm	6本	3,420円
4S	4.5cm×32.0cm	6本	
3S	6.0cm×41.0cm	6本	
SS	7.0cm×51.0cm	6本	
S	8.0cm×63.0cm	6本	
M	9.0cm×72.0cm	6本	5,100円
L	10.0cm×83.0cm	6本	

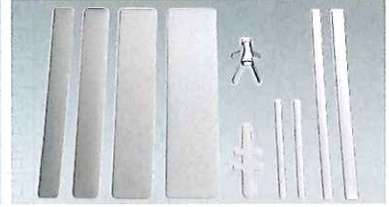


## アルフェンス (アルミ副子)

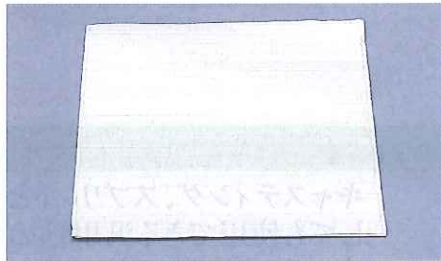
KN-709

- 指や手部の副子としてすぐれた固定力が得られます。
- 肌側のウレタンフォームにより、患部を優しく保護します。
- 固定部位や姿勢に合わせて、曲げ加工やハサミでの切断が可能です。

[クラスI]



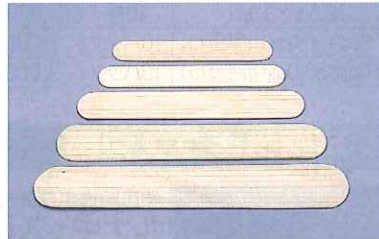
	種類	規格	入数	価格
4,170円	A	1号 1.5mm×40mm×400mm 腕用	6枚	
	B	2号 1.5mm×50mm×400mm 腕用	6枚	
	C	3号 1.0mm×75mm×400mm 腕用	6枚	
	D	4号 1.0mm×100mm×400mm 腕用	6枚	
1,860円	E	8号 厚サ1.0mm カエル型 指用	12枚	
	F	9号 厚サ1.0mm トンボ型 指用	12枚	
3,720円	G	10号 1.5mm×13mm×200mm 指用	24枚	
	H	11号 1.0mm×13mm×200mm 指用	24枚	
1,860円	I	12号 1.5mm×18mm×400mm 指用	12枚	
	J	13号 1.5mm×25mm×400mm 指用	12枚	



## スタレ副木 @630 10枚単位

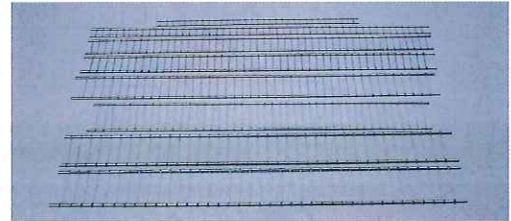
KN-711 6,000円

サイズ: 約28cm×30cm



## 呉氏副木 各10枚束 KN-712

種類	規格	価格
A 特大	63×380mm	2,400円
B 大	55×335mm	2,305円
C 中	45×290mm	2,305円
D 小	37×240mm	2,305円
E 極小	32×210mm	2,200円



## クランメルシーネ KN-710

	規格	価格
A	D20mm×W60cm	700円
B	D30mm×W100cm	1,000円
C	D40mm×W100cm	1,000円
D	D50mm×W100cm	1,000円
E	D60mm×W100cm	1,100円
F	D75mm×W100cm	1,200円
G	D90mm×W100cm	1,300円
H	D100mm×W100cm	1,500円



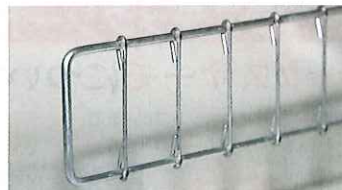
## 軟膏壺 (プラスチック製深型)

KH-501

	容量(g)	φ(mm)	個装(個入)	価格
A	5	29	100	1,700円
B	10	36	100	2,100円
C	20	42	100	2,700円
D	30	42	100	3,500円
E	50	55	100	5,400円
F	100	55	50	4,050円

キャップの色を下記よりご指定ください。

白	レッド	ブルー	イエロー	グリーン
ピンク	藤	オレンジ	クリーム	



## クランメルシーネ TSF-100

KU-013

垂鉛メッキ

	品番	サイズ	鋼線の太さ		価格
			長線	短線	
A	TSF-100-30	30×300mm	φ2.9mm	φ1.4mm	480円
B	TSF-100-40	40×400mm	φ2.9mm	φ1.4mm	500円
C	TSF-100-50	50×500mm	φ2.9mm	φ1.4mm	520円
D	TSF-100-60	60×600mm	φ2.9mm	φ1.4mm	580円
E	TSF-100-70	70×700mm	φ3.2mm	φ1.4mm	660円
F	TSF-100-80	80×800mm	φ3.2mm	φ1.4mm	700円
G	TSF-100-90	90×900mm	φ3.2mm	φ1.4mm	860円
H	TSF-100-100	100×1000mm	φ3.2mm	φ1.4mm	1,000円
I	TSF-100-120	120×1200mm	φ4.0mm	φ1.4mm	1,740円



## 石州紙

802-017 10,000円

250mm×350mm  
1締め2,000枚入

# 治療補助用品 (ギプス・固定材)

## 熱可塑性キャスト材



### プライトン®-100

熱可塑性キャスト材

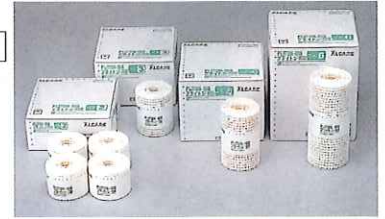
(クラス I)

- 65～75℃で軟化し、素手でキャストリングができます。
- ヒートガンによる加熱で軟化し、細部修正や補強も容易です。
- 綿100%の基布は、縦横に伸び、フィット性に優れています。

	種類	幅×長さ	1函入数	価格
ロール	A 2号	5.0cm×1.8m	4巻	3,200円
	B 3号	7.5cm×1.8m	4巻	4,800円
	C 4号	10.0cm×1.8m	4巻	6,400円
	D 6号	15.0cm×1.8m	4巻	9,600円
シーネ	A 3号	7.5cm×45.0cm	10枚	3,000円
	B 4号	10.0cm×45.0cm	10枚	4,000円
	C 6-1号	15.0cm×45.0cm	10枚	6,000円
	D 6-2号	15.0cm×90.0cm	10枚	12,000円

ロール

KN-707



シーネ

KN-708



## 水硬性キャスト材



### キャストライト®・α

ファイバーグラスキャストリングテープ

(クラス I) 13B1X00207000036

- 水硬性樹脂とガラス繊維により、少ない層数で強度が得られます。
- 高剛性のガラス繊維基布により、軽量で高い固定力を提供します。
- ネット構造の適度な弾性により、優れたモデリングが得られます。

	種類	幅×長さ	1函入数	価格
ロール	A 2号	5.0cm×3.6m	10巻	5,500円
	B 3号	7.5cm×3.6m	10巻	6,600円
	C 4号	10.0cm×3.6m	10巻	8,800円
	D 5号	12.5cm×3.6m	10巻	11,000円
シーネ	A 3号	7.5cm×50.0cm (4層重ね)	10パック	7,000円
	B 4号	10.0cm×50.0cm (4層重ね)	10パック	9,000円

ロール

KN-673



シーネ

KN-674

ギプス

## 熱可塑性ギプス包帯

お湯で軟化し、手軽に作製が可能です。



熱可塑性ギプス包帯  
ルナキャスト

- S 5cm×3.6m 6巻  
KU-014A 7,800円
- M 7.5cm×3.6m 6巻  
KU-014B 12,000円
- L 10cm×3.6m 6巻  
KU-014C 15,800円

(クラス I) 13B3X00207000054

キャストリング、スプリントとしても使用できる汎用性の高いキャスト材です。

- 70℃以上で軟化し、素手でご使用になれます。
- 硬化後も補強が簡単にできます。
- 熱可塑性なので、硬化後も再加熱で軟化し、修正が可能です。
- 必要な量だけ使用できるので経済的です。
- シャワーも可能です。
- フィット性に優れています。
- コールドスプレーや水を使用する事で硬化時間を短縮できます。

## 熱可塑性プラスチックシート

切って温めると自由に成形できる  
万能固定用シーネの登場です!!

### ソフラックスサーモについて

軟化成形

65℃以上に温めることで柔らかくなり、3 回程度であれば成形した後でも再加工が可能です。

高い固定力

常温になると元の硬さに戻るため、部位に沿った細やかな固定が可能です。

巻きやすさ

表裏どちらも非粘着でべとつかず、2 倍以上の伸び率があるので、固定部位に巻きやすいです。



お湯やホットプレートで  
65℃以上に加熱すると...



透明になります

表面を少し冷やして引っ張ると...  
約2倍以上に伸びます!!



加熱後、適した形状に成形してください

固定用熱可塑性シーネ  
ソフラックス®サーモ

KN-600

(クラス I) 13B3X10138000007

	規格	販売単位	価格
A	210mm×300mm 厚さ1.6mm	1枚	8,600円
B	210mm×300mm 厚さ2.4mm		

そもそも熱可塑性って？  
常温では硬く変形しにくいですが、加熱することにより、軟化して成形しやすくなり、冷やすと再び硬くなる性質のこと。



成形例①



成形例②





キャスト用下巻材



ストッキネット

メリヤス編みチューブ包帯 (純綿製)

KN-678

- 綿100%で肌当たりが良く、吸湿性に優れています。
- 編み構造による適度な伸びで、装着部位へのフィット性を高めます。
- 下巻材としての使用以外に、他の用途にも幅広く使用できます。

種類	規格(幅×長さ)	1函入数	価格
A 1号	2.8cm×18.0m	1巻	1,800円
B 2号	5.0cm×18.0m	1巻	2,900円
C 3号	7.5cm×18.0m	1巻	4,000円
D 4号	10.0cm×18.0m	1巻	5,100円
E 5号	13.7cm×18.0m	1巻	6,200円
F 8号	20.0cm×18.0m	1巻	8,400円
G 10号	24.5cm×18.0m	1巻	10,600円



オルテックス®

ギプス用綿包帯

KN-675

- 綿とレーヨンの混紡で、肌触り・吸湿性に優れています。
- クッション性、手切れ性に優れ、簡便に使用できます。
- 青色に着色してありますので、ギプスカット時の目印となります。

種類	規格(幅×長さ)	1函入数	価格
A 青2裂	15cm×4.5m	12巻	2,700円
B 青3裂	10cm×4.5m	18巻	2,700円

ファイバークラスプリント



オルソグラス® II

KU-015

〔クラスI〕13B1X10146000101

- 特許取得のILPニットテクノロジー：ラミネートを固定するための相互連結機能による3次元ニットの単層ファイバークラスコア
- 患部に合わせて自在に加工できるフェルトパッド一体型構造のギプスシーネです。
- 芯材と一体型のパッドはポリプロピレン製で肌に優しく、下巻き処置不要で使用できます。

種類	規格(幅×長さ)	1箱入数	価格
A 2号	5.0cm×4.5m	1ロール	25,000円
B 3号	7.5cm×4.5m	1ロール	29,000円
C 4号	10.0cm×4.5m	1ロール	31,000円
D 5号	12.5cm×4.5m	1ロール	36,000円
E 6号	15.0cm×4.5m	1ロール	43,000円

キャスト用補助材



キャストヒール

KN-676

- 着脱式のヒールカップ構造で、室内外の使い分けが可能です。
- 舟底型形状で、接地へけり出しとスムーズな歩行を提供します。
- ポリウレタン素材で軽く、耐久性にも優れています。

種類	規格(幅×長さ)	1函入数	価格
L	5.8×18×4.1cm	6個	3,504円
M	5.5×15×3.5cm	6個	3,504円
S	4.6×15×3.5cm	6個	3,504円
アキレス	7×18cm(25°傾斜付)	2個	1,168円



キャストシュー®・WP

歩行用キャストカバー・防水

KN-722 2,500円

- 靴底は歩きやすい独自の舟底形状で、つまずきにくくスムーズに足を運べます。
- 面ファスナーの採用により、一人で簡単に着脱できます。
- 表面に撥水加工を施した防水素材で水に濡れにくく、ブーツ形状のためキャストが汚れません。

種類	足長(目安)	全長(内寸)
LL	26.5cm~29.5cm	32.0cm
L	24.5cm~26.5cm	28.0cm
M	22.5cm~24.5cm	26.0cm
S	20.5cm~22.5cm	24.0cm

※2つのサイズにまたがる場合は、大きいサイズをお選びください。



キャストサンダル

歩行用キャストサンダル

KN-851 2,500円

- 通気性の高いメッシュ素材を採用したサンダルタイプで、ムレにくく快適に使用できます。
- 靴底は歩きやすい独自の舟底形状で、つまずきにくくスムーズに足を運べます。
- スプリント材など、つま先方向に固定部分が長くなる場合でも装着でき、多様な固定材に対応します。

種類	足長(目安)
L	24.5cm~29.5cm
S	20.5cm~24.5cm

※2つのサイズにまたがる場合は、大きいサイズをお選びください。

ギプスカッター

本体に内蔵されたモーターにより刃を振動させ、ギプスを形成する石膏又は合成材料等を切断することができます。



ギプスカッター電動式 CB-06

KN-790A 180,000円

〔クラスI〕11B1X1000640M101



CB-06L (φ65)

KN-790B

4,000円

CB-06S (φ50)

KN-790C

4,000円

●本体 全長: 330mm 把持部幅径: 62mm  
 ●ブレード 丸鋸刃: 径50mm及び、丸鋸刃: 径65mm  
 ●電気的定格 定格電源電圧: AC100V 定格電源周波数: 50/60Hz  
 JIS T 0601-1-2:2002に適合

製品内容



●専用ケース  
 ●本体(ワッシャー・固定ネジ付)  
 ●CB-06L  
 ●CB-06S  
 ●レンチ2本

- 本体: 1台、●ブレードφ65: 1枚、●ブレードφ50: 1枚、●レンチ: 2本、●専用ケース: 1箱

ギプス・ギプスカッター



ダイハップクール

S 801-009S

L 801-009L

(第3類医薬品)

Sサイズ 10kg Lサイズ 10kg  
1箱500枚(5枚×100袋) 1箱250枚(5枚×50袋)  
1枚: 20g, 14cm×10cm 1枚: 40g, 20cm×14cm

成分・分量 (膏体100g中)	サリチル酸メチル 2.0g l-メントール 0.625g dl-カンフル 0.5g 塩酸ジフェンヒドラミン 0.02g
効能・効果	腰痛、打撲、捻挫、肩こり、関節痛、筋肉痛、筋肉疲労、しもやけ、骨折痛
特徴	ポリウムある爽快な刺激と香り肌によさしい弱酸性冷感ハップ剤抗ヒスタミン剤配合でカブレ防止



温熱ダイハップL

801-125

(第3類医薬品)

1箱600枚(6枚×100袋)

成分・分量 (膏体100g中)	サリチル酸グリコール 1.0g dl-カンフル 0.3g トコフェロール酢酸エステル 0.2g トウガラシエキス (原薬換算量3.75g)
効能・効果	腰痛、打撲、捻挫、肩こり、関節痛、筋肉痛、筋肉疲労、しもやけ、骨折痛
特徴	○トウガラシエキス配合により患部に心地よい温熱刺激を与え、血液循環作用をよくし、腰痛、肩こり、関節痛などの慢性疾患にすぐれた効果を発揮します。 ○粘着性にすぐれた基剤とタテ・ヨコに伸縮性のある不織布を使用していますので、はがれやすい部位にもピッタリとフィットします。



ダイハップ FRテープV

801-121

(第2類医薬品)

1箱700枚(7枚×50袋×2)  
1枚: 0.7g, 10cm×7cm

成分・分量 (膏体100g中)	フェルピナク 5.0g l-メントール 4.2g トコフェロール酢酸エステル 2.3g
効能・効果	腰痛、肩こりに伴う肩の痛み、関節痛、筋肉痛、腱鞘炎(手・手首・足首の痛みとはれ)、肘の痛み(テニス肘など)、打撲、捻挫
特徴	従来の有効成分フェルピナク3.5%から5.0%に増量しました。さらにl-メントールを有効成分とし、クールな刺激感をアップさせました。また、トコフェロール酢酸エステル(ビタミンE)を配合し、血流改善を促します。



ダイハップ FRテープV (大判)

801-122

(第2類医薬品)

1箱560枚(7枚×40袋×2)  
1枚: 1.4g, 14cm×10cm

成分・分量 (膏体100g中)	フェルピナク 5.0g l-メントール 4.2g トコフェロール酢酸エステル 2.3g
効能・効果	腰痛、肩こりに伴う肩の痛み、関節痛、筋肉痛、腱鞘炎(手・手首・足首の痛みとはれ)、肘の痛み(テニス肘など)、打撲、捻挫
特徴	従来の有効成分フェルピナク3.5%から5.0%に増量しました。さらにl-メントールを有効成分とし、クールな刺激感をアップさせました。また、トコフェロール酢酸エステル(ビタミンE)を配合し、血流改善を促します。

シンプル



テイパップAクール

801-033

(第3類医薬品)

10kg  
1箱500枚(5枚×100袋)  
1枚: 20g, 14cm×10cm

特徴	○優れた冷却効果 自社開発の高含水性高分子吸収体膏体重量20gでより多量の水を含有し、冷却効果が長時間持続 ○優れた粘着性 自社開発の高分子吸収体を採用長時間貼付しても剥がれにくい優れた粘着性 ○新製法不織布採用 高伸縮の新製法不織布採用
----	--



テイパップAホット

801-034

(第3類医薬品)

1箱500枚(5枚×100袋)  
1枚: 10cm×7cm

成分・分量 (膏体100g中)	l-メントール 10mg サリチル酸メチル 5mg
効能・効果	腰痛、打撲、捻挫、肩こり、関節痛、筋肉痛、筋肉疲労、しもやけ、骨折痛
特徴	柔軟性のある肌色基布を使用していますので、貼りやすく目立たなく、粘着性にすぐれ、関節部にもピッタリとフィットします。



テイパップZクール

801-047

(第3類医薬品)

1箱600枚(6枚×100袋)

成分・分量 (膏体100g中)	サリチル酸メチル 0.5g dl-カンフル 0.5g l-メントール 0.3g トコフェロール酢酸エステル 0.1g
効能・効果	打撲、捻挫、筋肉痛、筋肉疲労、腰痛、関節痛、肩こり、骨折痛、しもやけ
特徴	○鎮痛・消炎効果と冷湿布作用をあわせもった冷感ハップ剤です。 ○炎症や痛みなどに効果のある成分の働きで、打撲、捻挫などにすぐれた効きめを発揮します。 ○粘着性にすぐれた基剤と、伸縮性にすぐれた基布を使用していますので、関節部位にもピッタリフィットします。



テイパップFB

801-130N

(第2類医薬品)

1箱420枚(7枚×60袋)

成分・分量 (膏体100g中)	フェルピナク 0.5g
効能・効果	肩こりに伴う肩の痛み、腰痛、関節痛、筋肉痛、腱鞘炎(手・手首・足首の痛みとはれ)、肘の痛み(テニス肘など)、打撲、捻挫
特徴	○有効成分(フェルピナク)が痛みの原因物質の生成を抑え、痛みを鎮める鎮痛・消炎フェルピナクハップ剤です。 ○粘着性に優れた基剤と伸縮性のある基布を使用していますので、ひじやひざにもピッタリフィットします。 ○基剤中の水分により、打撲、捻挫等による熱を持った患部を心地よく冷却します。



クールリフェンダ

801-058C

(第3類医薬品)

1箱600枚(6枚×100袋)

成分・分量 (膏体100g中)	サリチル酸メチル 0.5g l-メントール 0.3g トコフェロール酢酸エステル 0.3g dl-カンフル 0.5g
効能・効果	鎮痛、消炎
特徴	○高含水性の基剤を使用 ○弱酸性で肌にも優しい ○優れた湿布効果



テイプラスターID

801-092N

テイプラスターID ホット

801-092N

(第2類医薬品)

1箱600枚(10枚×60袋)

成分・分量 (膏体100g中)	インドメタシン 3.75g
効能・効果	腰痛、筋肉痛、肩こりに伴う肩の痛み、関節痛、腱鞘炎(手・手首の痛み)、肘の痛み(テニス肘など)、打撲、捻挫
特徴	○有効成分インドメタシンが痛みの原因物質の生成を抑え、痛みを鎮める消炎鎮痛インドメタシン配合テープ剤です。 ○粘着性にすぐれた基剤と伸縮性のある基布を使用していますので、関節部位にもピッタリフィットします。



テイパップID

801092N

(第2類医薬品)

1箱600枚(6枚×100袋)

成分・分量 (膏体100g中)	インドメタシン(D00141) 0.5g
効能・効果	腰痛、筋肉痛、肩こりに伴う肩の痛み、関節痛、腱鞘炎(手・手首の痛み)、肘の痛み(テニス肘など)、打撲、捻挫
特徴	○有効成分インドメタシンが痛みの原因物質の生成を抑え、痛みを鎮める消炎鎮痛インドメタシンハップ剤です。 ○粘着性にすぐれた基剤と伸縮性のある基布を使用していますので、ひじやひざにもピッタリフィットします。 ○基剤中の水分により、打撲、捻挫等による熱を持った患部を心地よく冷却します。



エイクルス

801-113

(第2類医薬品)

1箱600枚(6枚×100袋)  
1枚: 10g, 14cm×10cm

成分・分量 (膏体100g中)	l-メントール 0.75g lidカイン 0.5g
効能・効果	腰痛、打撲、捻挫、肩こり、関節痛、筋肉痛
特徴	局所麻酔薬リドカインとl-メントールの配合により、肩こり、筋肉痛などにダブル効果を発揮します。

< 本社・新潟扱 >



**消毒用エタノール**  
801-001 (500ml)  
(1箱20本入)



**ネオ消アル [ヨシダ]**  
801059N (500ml)  
(1箱24本入)



**消毒用エタノール液IP**  
801-147N (500ml)



**サラヤ消毒用エタノール**  
801-071 (500ml)



**サラヤイソプロパノール**  
801-072 (500ml)



**エコ消エタ® 消毒液**  
801-145N (16ℓ)



**消毒用イソプロパノール**  
801-002 (500ml)  
(1箱20本入)



**マスクン水**  
801089N (500ml)  
クロルヘキシジン製剤



**ラポテック液**  
801090N (500ml)  
クロルヘキシジン製剤



**クロルヘキシジン**  
801-004 (500ml)



**ヒビテン液**  
801-004B (500ml)



**サラヤ塩化ベンザルコウム液**  
801-070 (500ml)



**トリゾン消毒液**  
801-005 (500ml)  
逆性石けん

消毒液・消炎鎮痛



**メンタームQ 白** 430g 801-013



**メンタームQ 赤** 430g 801-013B



**新テイジェルID1%**  
801-112N  
(第2類医薬品)  
25g×40



**新テイクリームID1%**  
801-111N  
(第2類医薬品)  
25g×40

成分 (100g中)	インドメタシン トメントール	1g 3g
効能・効果	筋肉痛、肩こりに伴う肩の痛み、腰痛、関節痛、腱鞘炎(手・手首の痛み)、肘の痛み(テニス肘など)、打撲、捻挫	

成分 (100g中)	インドメタシン トメントール	1g 3g
効能・効果	筋肉痛、肩こりに伴う肩の痛み、腰痛、関節痛、腱鞘炎(手・手首の痛み)、肘の痛み(テニス肘など)、打撲、捻挫	



**メンタームQ チューブ** 801-036



**紫雲膏 チューブ 20g** 801-059A



**リフェンダローション**  
80ml  
801-118

商品コード	商品名	単位
801-001B	消毒用エタノール16ℓ	1缶
801-002C	イソプロアルコール18ℓ	1缶
801-049	エルペナEG 7cm×10cm 1箱1,000枚入	1箱
801-061	アイレンチック 40g×50	1箱
801-040A	ウエルバス300ml	1梱
801-042	サロメチール40g	1本
801-046	サンスピック	1箱

商品コード	商品名	単位
801-026	ラクールC	1箱
801-027	ラクールH	1箱
801-031	ラクールタッチ38g×50	1箱
801-032	コランディス	1箱
801-051A	リードパップ(フィット)10kg	1箱
801-051C	リードパップDS10kg	1箱
801-058	GSリフェンダ(6枚入×100袋)	1箱

商品コード	商品名	単位
801-019	白色ワセリン500g	1本
801-123	インプロ50 18ℓ(昭和製薬)	1本
801-124	消毒用エタノール 16ℓ(昭和製薬)	1本

# 治療材料 (冷却材)

## 快適な貼り心地

快速冷却を  
実現!!

水分含有量  
約70%

粘着力  
アップ

冷却材に  
ミネラル  
配合

リラックス  
効果

柑橘系の  
香り

- 高含水基材を使用し、水分含有量を約70%にすることで、ひんやり感、冷却持続時間をアップさせました。
- 冷却材にミネラルを配合。
- 従来品に比べ粘着面をより密着させるため粘着力をアップさせました。
- 柑橘系 (オレンジベースに柚子の香りを追加) の香りでリラックス効果も得られると考えられます。

### アクアシート

KK-814 13,000円

1箱500枚入 (1袋5枚入×100袋)  
1枚あたりの膏体量: 18g  
1枚あたりの水分含有量: 約70%  
香料: 柑橘系  
(オレンジベースに柚子の香りを追加)

清涼剤: L-メントール配合  
膏体の色: 青緑



1袋5枚入 ×100袋

#### 貼付型冷却材

※本品は医薬品ではありません。  
※治療院・接骨院等でも患者様に販売可能



「こんなシートがほしい!!」

現場の声を商品にしました。

現場の声  
その1

早く冷却したい

- 皮膚への浸透率を従来比120%アップさせました。
- 高含水基材を使用し、水分含有量を約70%にすることで、ひんやり感、冷却持続時間をアップさせました。

現場の声  
その2

すぐ剥がれる

- 従来品に比べ粘着面をより密着させるため、粘着力をアップさせました。

現場の声  
その3

カブレやすい

- シート基材にミネラルを配合しました。

現場の声  
その4

薬品臭がする

- 柑橘系 (オレンジベースに柚子の香りを追加) の香りでリラックス効果も得られると考えられます。

## 体の芯から温める

通常の温感製品に比べ、

ピリピリ感が少なく、温かさを芯から感じます。



ショウガ末  
使用

ショウガは寒い冬や  
風邪のひき始めなどに、  
昔から親しまれてきました。



### ショウガ末の特性【じわじわと体の芯から温める】

しょうが湿布は昔から日本に伝えられる民間療法で、腰痛や肩凝りなどに用いられてきました。ショウガ末には、辛味成分: 0.6~1.0%が含有されています。主成分としてジンゲロールやショウガオール等が含まれています。ショウガオールは、じわじわと体の芯から温めてくれて、新陳代謝機能を高める作用をもちます。

ホットパッチは日本国内で製造しています。安心の日本製です。

### ホットパッチ

KK-813 13,000円

サイズ: 10cm×13.8cm

容量: 1箱500枚入 (1袋10枚入り×50袋)

ホットパッチは医薬品ではありません。

- 優れた粘着力により、テープを使わなくてもはずれません。
- ショウガ科ショウガの根茎を乾燥し、粉末にしたものを使用しています。

冷却剤・保温剤



### クーリンプラス

801-057 17,000円

1箱1000枚 (10枚×100袋)

1枚: 14cm×10cm

※医薬品ではありません。

【特徴】  
貼って3分、今までのシップとの違いがわかります。新基剤SIS使用。

- 天然メントール4.3%
- 通気性がよくかぶれにくい
- 粘着力がありテープ不要
- 微香性
- 水を含まないのので冷やすのが良くない方に最適



### コリメシン

KK-803 6,700円

### コリメシンホット

KK-804 7,500円

1箱600枚 (6枚×100袋)

※医薬品ではありません。

【特徴】

- 清涼成分: ℓ-メントール配合
- ℓ-メントールのこごち良い刺激感
- 白い膏体
- 水分60%の膏体で強い冷却感
- ℓ-メントール (別名: ハッカ脳) とは、局所刺激、清涼、無色の結晶、特異で爽快な芳香があります。ハッカに含まれる成分で、塗布する時、局所に冷やり清涼感を与えます。

## 100%天然の香りのリラックスシート



ラベンダー グレープフルーツ ヘルガモット  
マジョラム ローズマリー



- よく歩いた日の夕方に
- ハイヒールを履いた日に
- 立ち仕事にも、後にも
- お風呂上がり、寝る前に

### めぐりプレ

1箱200枚 (20枚×10個)

KK-834 6,000円



### コリメシンクーリング

KK-828 8,200円

1箱600枚 (10枚×60袋)

【成分・分量】清涼成分 (メントール)・BHT配合  
【効能・効果】冷却シート  
【特徴】クールな刺激でスッキリ、リフレッシュ!  
肌色の基布に伸縮性があり、違和感なく肌にフィットします。